
Bodemgebruik, landgebruik en ruimtegebruik

Betrokken leerplandoelen:

LPD 2 De leerlingen beschrijven kenmerken van het landgebruik als landschapsvormende laag.

LPD 3 De leerlingen analyseren relaties in een landschap tussen of binnen landschapsvormende lagen: klimaat, vegetatie, reliëf, gesteenten en landgebruik.

LPD 8 De leerlingen analyseren gevolgen van veranderingen in landschappen op lokaal en regionaal niveau voor de mens en voor zijn leefomgeving.

De termen **bodemgebruik**, **landgebruik**, en **ruimtegebruik** worden vaak door elkaar gebruikt, maar ze hebben elk een specifieke betekenis binnen disciplines zoals aardrijkskunde, ecologie en ruimtelijke ordening.

1 BODEMGEBRUIK

Definitie: De manier waarop de bodem zelf wordt benut voor specifieke functies, meestal met betrekking tot de chemische, fysische en biologische eigenschappen van de bodem.

Focus: Directe interactie met de bodem als natuurlijke hulpbron..

Voorbeelden:

- **Landbouw:**
 - Akkerbouw op vruchtbare gronden voor graan, maïs, of groenten.
 - Veeteelt op zanderige bodems met graslanden.
 - Wijngaarden op kalkrijke bodems vanwege de invloed op druivenkwaliteit.
- **Bosbouw:**
 - Productiebossen op zure bodems, zoals dennenbossen in Vlaanderen.
 - Behoud van oude loofbossen op voedselrijke bodems om biodiversiteit te stimuleren.
- **Bodembescherming:**
 - Herstel van gedegradeerde bodems door erosiebestrijding of bodemverrijking.
 - Natuurlijke waterbuffering via moerasgebieden om bodemdroogte te voorkomen.
- **Winning van grondstoffen:**
 - Exploitatie van leem en klei voor bakstenen en keramiek.
 - Zand- en grindwinning voor beton en infrastructuur.

Kenmerkend verschil: Bodemgebruik richt zich op activiteiten die direct de eigenschappen en het beheer van de bodem beïnvloeden.

2 LANDGEBRUIK

Definitie: De wijze waarop mensen het landoppervlak benutten, inclusief de vegetatie, infrastructuur en bebouwing.

Focus: Breder scala aan menselijke activiteiten en de fysieke aanpassingen aan het landschap.

Voorbeelden:

- **Stedelijke gebieden:**
 - Gebruiken van voormalige landbouwgronden voor woningbouw of industrie.
 - Het creëren van multifunctionele ruimtes zoals stadsparken.
 - Inbreiding (verdichten van steden) versus uitbreiding naar de rand van stedelijke gebieden.
- **Infrastructuur:**

- Aanleg van snelwegen en spoorlijnen die landgebruik veranderen.
- Windmolenparken op open landschappen of offshore.
- Landbouw en natuurbeheer:
 - Gebieden met intensieve landbouw versus extensieve veeteelt (bijv. natuurbeheer door begrazing).
 - Overgangen naar natuur-inclusieve landbouw, zoals akkerranden voor biodiversiteit.
- Recreatiegebieden:
 - Vakantieparken, campings en natuurreservaten met wandelroutes.
 - Watersportgebieden zoals meren en rivieren.

Kenmerkend verschil: Landgebruik omvat een breder scala aan menselijke activiteiten die niet per se direct invloed hebben op de bodem (zoals stedelijke bebouwing).

3 RUIMTEGEBRUIK

Definitie: De manier waarop ruimte (zowel boven- als ondergronds) wordt georganiseerd en verdeeld voor verschillende doeleinden, vaak binnen een beleidsmatige en planologische context.

Focus: Functionele organisatie (Ruimtelijke planning), vaak beleidsmatig

Voorbeelden:

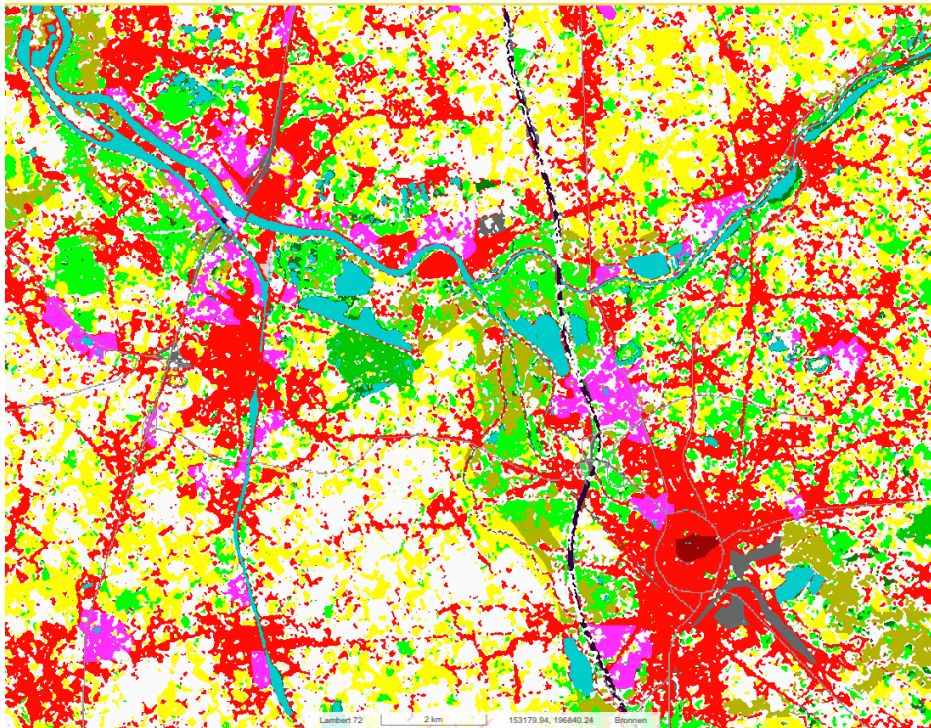
- Ruimtelijke ordening:
 - Bestemmingsplannen die bepalen of een gebied gebruikt wordt voor wonen, industrie, landbouw of natuur.
 - Multifunctioneel ruimtegebruik, zoals gebouwen met winkels op de begane grond en appartementen erboven.
- Stedelijke planning:
 - Het plannen van hoogbouw versus laagbouw voor efficiënter gebruik van ruimte in steden.
 - Groene zones in stedelijke gebieden voor klimaatadaptatie (bijv. wateropvang, verkoeling).
- Combinatiegebruik:
 - Ondergrondse parkeergarages gecombineerd met bovengronds wonen.
 - Integratie van landbouw met zonnepaneelvelden (agrivoltaics).
- Regionale planning:
 - Grote infrastructuurprojecten zoals de haven van Antwerpen, waarbij ruimte wordt verdeeld voor logistiek, industrie en natuurcompensatie.
 - Ruimtegebruik in grensregio's afgestemd op samenwerking tussen landen.

Kenmerkend verschil: Ruimtegebruik kijkt naar de verdeling en organisatie van de gehele ruimte (zowel fysiek als functioneel), los van de directe interactie met de bodem of het land.

4 SAMENVATTEND VERSCHIL

Term	Focus	Voorbeelden
Bodemgebruik	Gebruik van de bodem als natuurlijke hulpbron.	Landbouw, bosbeheer, bodemvruchtbaarheidsbeheer.
Landgebruik	Menselijke activiteiten op het landoppervlak.	Stedelijke bebouwing, landbouw, natuurgebieden.
Ruimtegebruik	Functionele verdeling en planning van ruimte.	Ruimtelijke ordening, wonen, werken, infrastructuur.

Voorbeeld Bodemgebruik ten NW van Mechelen (Geopunt)



Voorbeeld Ruimtegebruik (gewestplan) van zelfde gebied (Geopunt)

