

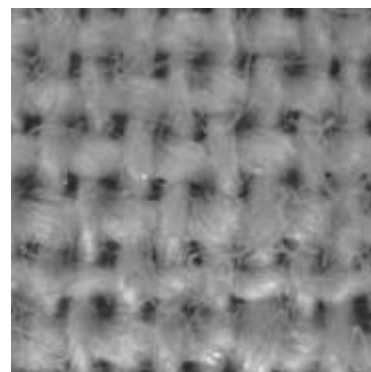
# INITIATIE HANDWEVEN: WHEN WE SEE US

## Schering en inslag

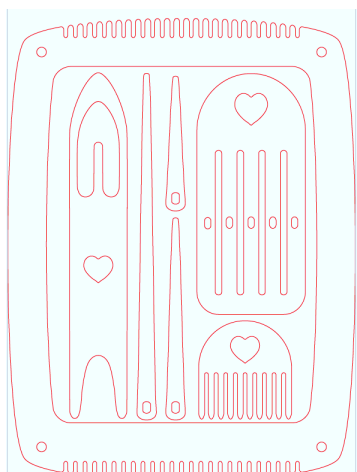
**Schering**draden of **ketting**draden span je verticaal op je weefraam

**Inslag**draden in horizontale richting met (weef)naald op en onder de kettingdraden brengen

**Linnenbinding** of **effenbinding** is de eenvoudigste manier om een weefsel te maken: afwisselend over en onder de kettingdraad



## Materiaal:



- Weefraampje (loom): met de lasercutter uitgelaserd (modelletje Clockwork Bird of iets gelijkaardigs laten maken in een technische school)  
Maar kan ook op een appelschaaltje, een karton met inkepingen, een kei, een luciferdoosje, takje (branch weaving)...





- Kettingdraden: moeten sterk genoeg zijn (katoen, koord...)
- Inslagdraden: kan eender wat zijn: restjes katoen, wol, linnen, lintjes, gras, verschillende diktes, verschillende kleuren, repen stof ...
- Weefnaald
- Schaar
- (weef)kam of vork

## Het weefproces

bestaat uit drie fasen:

1. Wat ga je maken? (Ontwerp, welk materiaal, welke kleuren...)
2. Maak je weefraam weefklaar: span de ketting (warping the loom)

Maak de kettingdraad vast in een hoek met een lus, eventueel vastplakken.

Ga over en weer met de kettingdraad, blijf aan dezelfde kant van het raampje.

Op het einde maak je de draad goed vast. De evenwijdige draden moeten ongeveer allemaal dezelfde spanning hebben en deze mag best groot zijn.

3. Start het eigenlijke weefproces

Begin met enkele rijen in het kettingmateriaal. Dat maakt de afwerking op het einde gemakkelijker.



Steek een draad in een naald. Steek met je naald afwisselend over en onder de kettingdraden, trek de draad door zodat er enkele cm overblijft. Zorg dat de draad aan

één kant goed zit, leg er een boogje in en trek voorzichtig aan. Niet te strak aantrekken, anders gaat je weefwerk **intrekken**. Ook niet te los, anders heb je geen mooie rand. Recht weven is zeker in het begin het moeilijkste maar oefening baart kunst.

Gebruik de kam om de inslag aan te slaan zodat hij strak boven de rij eronder zit.

De volgende inslag moet andersom aan de vorige. Als je dit fout doet, komt de vorige draad gewoon terug los.

### **Nuttige tips:**

Draadeinden wegwerken: vouw het over de kettingdraad heen en weef het boven de bestaande rij over en onder ongeveer 5 scheringdraden.. Laat het overblijvende deel van de draad achteraan hangen.

De inslag in een boog leggen, de zelfkanten in de gaten houden

Als je werk klaar is: stop de eindjes in zodat alles vastzit, soms kan je met knoopjes achteraan ook heel wat doen.

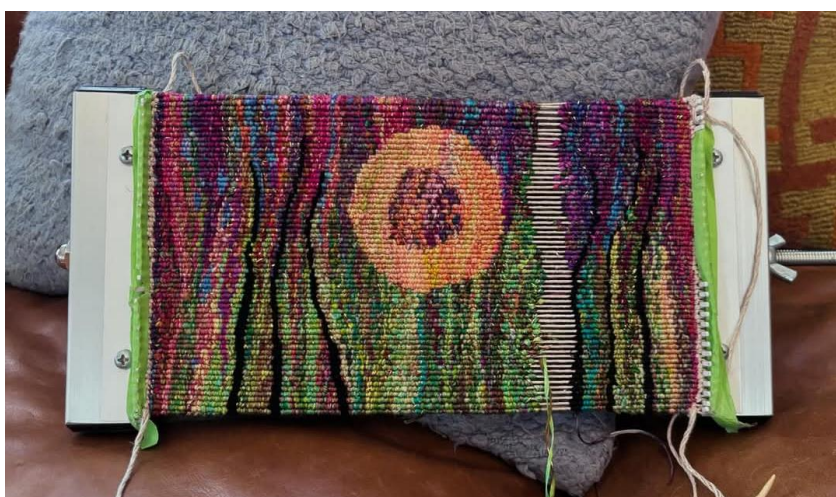
Haal je weefwerk van het weefraam.

Afwerking: neem telkens twee draadjes en knoop ze met een dubbele knoop vast. De uiteinden kun je laten hangen of omplooien.

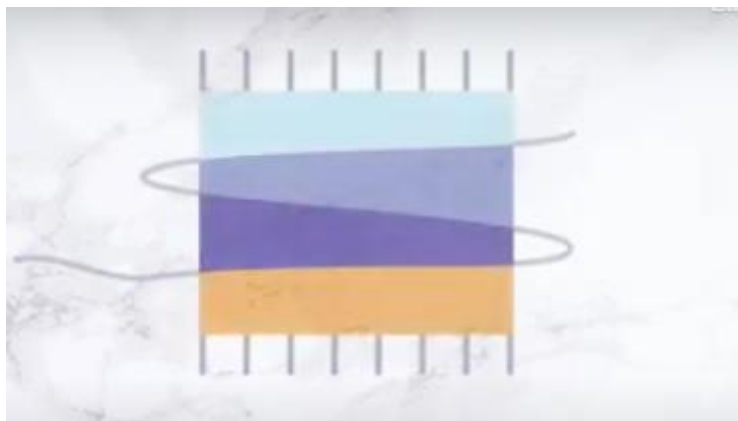
Je kunt de lussen aan één kant eventueel gebruiken om er een stokje, takje, satéstok door te steken als ophangmiddel. In dat geval moet je niet knopen.

### **Vormen en patronen creëren**

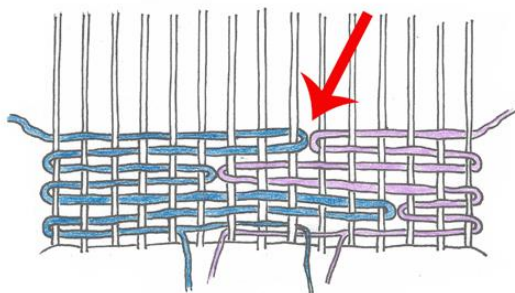
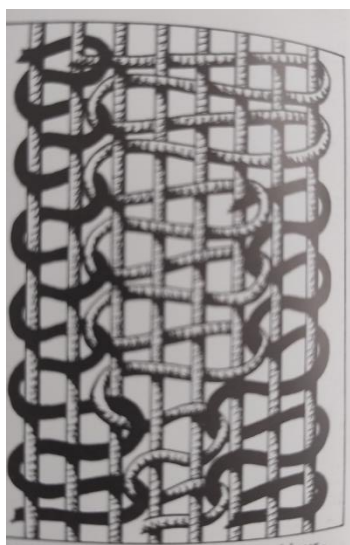
- Eventueel een tekening eronder leggen , horizontaal of verticaal werken



- Organische vormen



- Vormen met rechte randen: rechtoeken , driehoeken  
Je kan de vormen met elkaar verbinden (**schakelen**) of de randen los laten (**blokken**):  
Schakelen (de randen van beide vormen delen een scheringdraad)  
Blokken (de garens van beide vormen worden niet verstrengeld, hebben geen scheringdraad gemeen)



- Driehoeken: elke rij weef je over een scheringdraad meer (of minder)

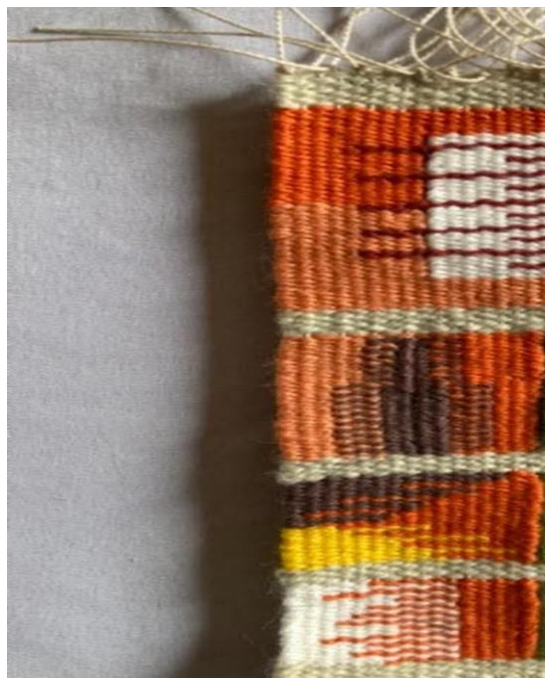


## Uitbreidingen, variaties

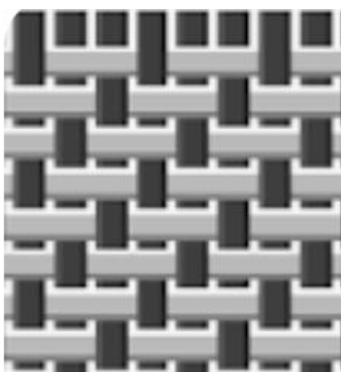
- Kettingdraden verdubbelen dus fijner werken
- Kleur gradaties: color hatching



Meerdere (dunnere) draden samennemen en kleur geleidelijk veranderen



- Variëren op linnenbinding bv. keperbinding bv. 2 op, 2 neer en per rij 1 kettingdraad verschuiven naar links of rechts



## Inspiratie

De natuur, kunstwerken

Rebecca Mezoff (little looms)

Pinterest, youtube

.....



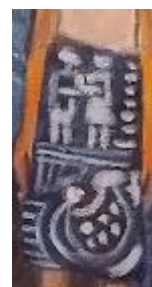
## Opdracht When We See Us

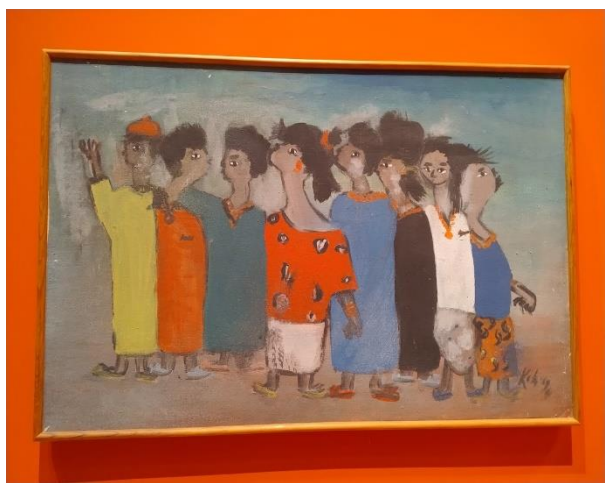
Kies een schilderij uit

Maak een weefwerkje geïnspireerd op dit schilderij:

kleuren, een detail, vormen....



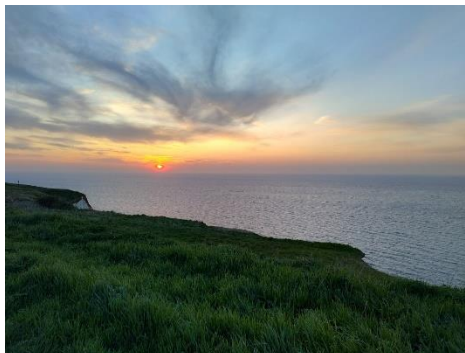




μ

## Resultaten tonen:

- Weefwerk en inspiratiebron tonen



- Alles dezelfde afwerking geven





Resultaten mag je altijd doorsturen naar [gerd.hautekiet@telenet.be](mailto:gerd.hautekiet@telenet.be)