



# VERDIEPENDE LEERPLANSSESSIE CREATIE EN MODE

# Aan de slag met het leerplan

Vertrek vanuit een concept of thema

Kies zinvolle werkstukken of opdrachten in functie van de leerplandoelen en de leerlijn

Maak de koppeling tussen de opdracht en de leerplandoelen

Werk een stappenplan uit

Maak een koppeling tussen de leerplandoelen en de evaluatie

Zet de leerplandoelen om naar lesdoelen en bepaal de kwaliteitsnormen en toleranties

# Vertrek vanuit een concept of thema



# Kies zinvolle **CREATIE** opdrachten in functie van de leerplandoelen en de leerlijn

Maak de koppeling tussen de opdracht en de leerplandoelen

LPD 1 De leerlingen analyseren kunstuitingen in de mode uit verschillende kunststromingen, periodes en samenlevingen.

LPD 11 De leerlingen gaan in dialoog over elkaars ontwerpen, producten en processen.

LPD 3 De leerlingen onderzoeken textielmaterialen en hun kenmerken in functie van technische mogelijkheden en trends.

Textielontwerp  
stofdessin  
accessoires  
BLOOM

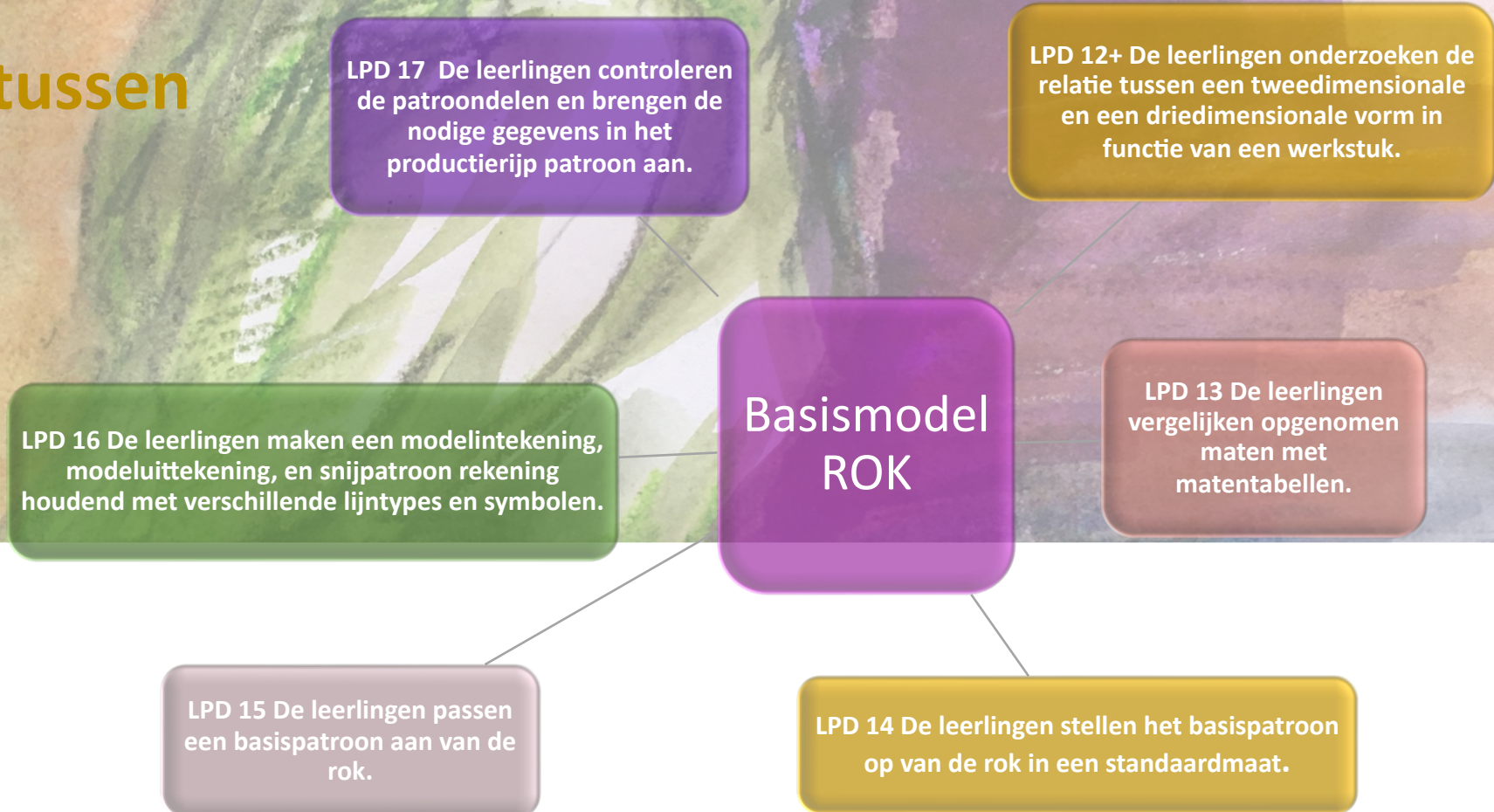
LPD 10 De leerlingen ontwerpen een creatie met behulp van specifieke bouwstenen, technieken en materialen.

LPD 6 De leerlingen maken hun ideeën visueel met behulp van specifieke bouwstenen, technieken en materialen.

LPD 4 De leerlingen volgen, met behulp van bronnen, evoluties en trends op in de mode en verzamelen ideeën, thema's en kenmerken voor een ontwerp i.f.v. een opdracht.

# Kies zinvolle VORMGEVING opdrachten in functie van de leerplandoelen en de leerlijn

Maak de koppeling tussen de opdracht en de leerplandoelen



# Kies zinvolle opdrachten binnen MODETECHNIEKEN in functie van de leerplandoelen en de leerlijn

Maak de koppeling tussen  
de opdracht en de leerplandoelen

Basismodel  
ROK

LPD 22 De leerlingen onderzoeken de verwerkings- en afwerkingsmogelijkheden van een basismodel vanuit technische mogelijkheden en beperkingen.

LPD 23 De leerlingen werken een basismodel uit.



Dries van Noten (Spring/Summer 2017 – met bloemkunstenaar Azuma Makot)



VINCENT VAN GOGH



Rachel Ruysch



Iris van Herpen

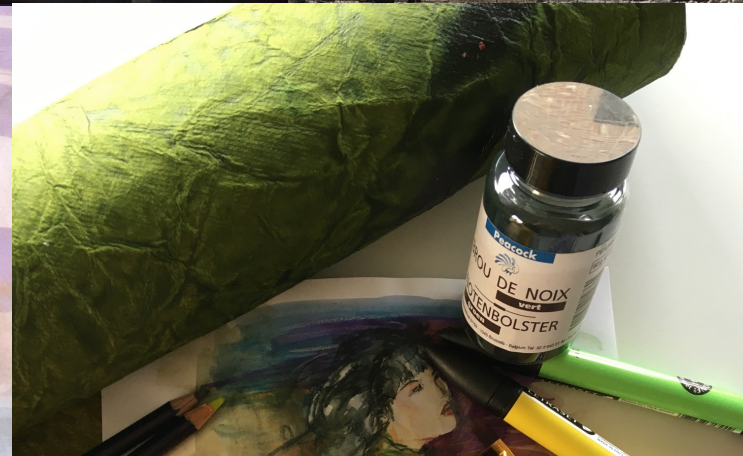


BANKSY

Onderzoeken en inleven

<https://www.mooiwatbloemendoen.nl/5-kunstenars-geinspireerd-door-bloemen>

# Werk een stappenplan uit voor een CREATIE opdracht ontwerpen van een Stof dessin en een accessoires thema BLOOM



Creëren en presenteren

Reflecteren

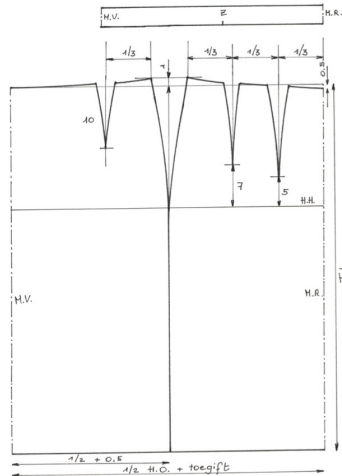
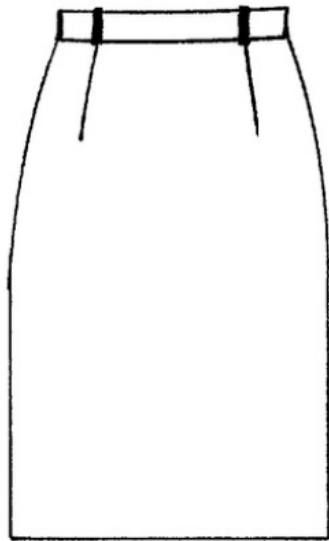


Metropolitan Museum of Art 1617 -1856



Christian Dior 1950

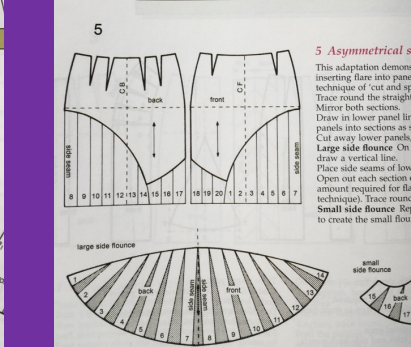
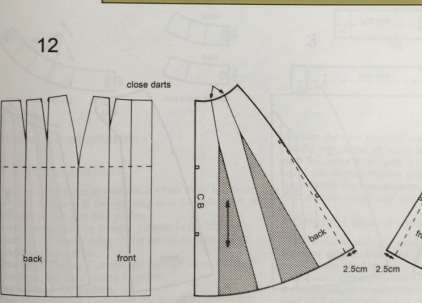
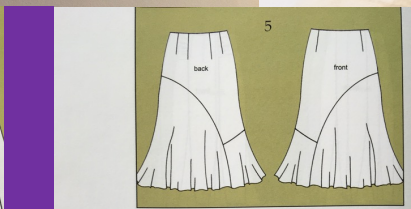
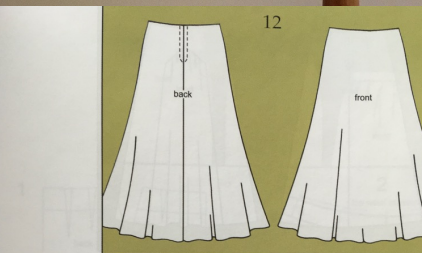




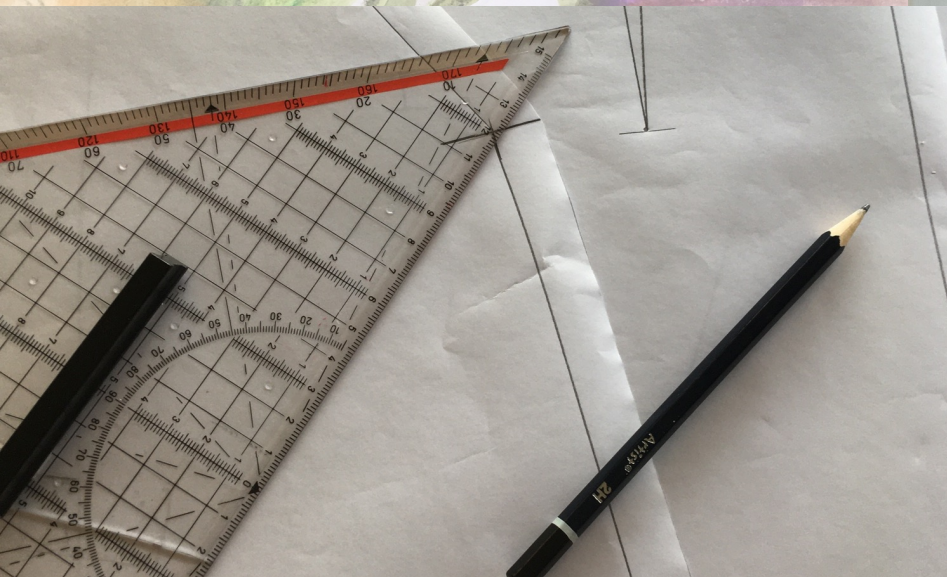
Maat	34	36	38	40	42	44	46	sprong
Lichaamslengte	168	168	168	168	168	168	168	0
Hoofdlengte	23.5	23.5	23.5	23.5	23.5	23.5	23.5	0
ruglengte	41.5	41.5	41.5	41.5	41.5	41.5	41.5	0
rughoogte	19.3	19.7	20.1	20.5	20.9	21.3	21.7	0.4
neep lengte	23.5	24.5	25.5	26.5	27.5	28.5	29.5	1
schouderlengte	11.8	12.1	12.4	12.7	13	13.3	13.6	0.3
voorlengte	43.6	43.9	44.2	44.5	44.8	45.1	45.4	0.3
heuphoogte	19.4	19.6	19.8	20	20.2	20.4	20.6	0.2
zijhoogte	25	25.5	26	26.5	27	27.5	28	0.5
tussenbeenlengte	78	77.5	77	76.5	76	75.5	75	0.5
zijlengte pantalon	103	103	103	103	103	103	103	0
mouwlengte	61	61	61	61	61	61	61	0
borslontrek	80	84	88	92	96	100	104	4
rugbreedte	14.6	15.4	16.2	17	17.8	18.6	19.4	0.8
armsgatdiameter	8.5	9	9.5	10	10.5	11	11.5	0.5
voorbreedte	16.9	17.6	18.3	19	19.7	20.4	21.1	0.7
lendenontrek	64	68	72	76	80	84	88	4
heupontrek	88	92	96	100	104	108	112	4
halsbreedte	6.3	6.5	6.7	6.9	7.1	7.3	7.5	0.2
halsdiepte voor	7.3	7.5	7.7	7.9	8.1	8.3	8.5	0.2
halsdiepte rug	2	2.1	2.2	2.3	2.4	2.5	2.6	0.1
borsneepdiepte	4	4.2	4.4	4.6	4.8	5	5.2	0.2
borsneepdiepte *	8.5"	10"	11.5"	13"	14.5"	16"	17.5"	1.5"
armontrek	26.5	27.5	28.5	29.5	30.5	31.5	32.5	1
polsontrek	16.5	16.7	16.9	17.1	17.3	17.5	17.7	0.2
dijbeenontrek	54	55	56	57	58	59	60	1
knieontrek	39	39.5	40	40.5	41	41.5	42	0.5



# Werk een stappenplan uit voor opdrachten VORMGEVING



5 Asymmetrical skirt - flare  
 This adaptation demonstrates the method of inserting flare into panels by using the technique of 'cut and spread'. Trace round the straight skirt block and mirror both sections. Draw in lower panel lines; divide lower panels into sections as shown. Cut away lower panels, cut up section. Large side frounce: On a new piece of fabric draw a vertical line. Place side seams of lower panel to the left and right of the vertical line. Open out each section equally at the amount required for flare (cut and spread technique). Trace round pattern. Small side frounce: Repeat the instructions to create the small frounce.





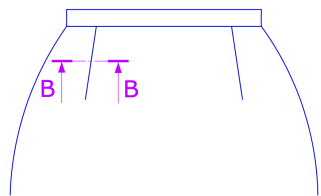
# Werk een stappenplan uit voor opdrachten **MODETECHNIEKEN**



<https://modeleerkracht.be>



Werkpost	Bewerking	Verduidelijking	
	<b>1. Opstrijken tussenvoering op tailleband.</b> - tegen averechts van tailleband - boord aan boord.  <b>2.Opstrijken tussenvoering op beleg tailleband.</b> - tegen averechts van beleg - boorden juist op elkaar	  	
	<b>2. Merken tailleband + beleg</b> - steunpunten aanduiden - hoekpunten + steunpunt op boord voor aanstikken rokdeel	  	
	<b>3. Samenstikken taillenaad VP en RP.</b> - rechthoekig tailleband tegen rechthoekig beleg - boorden juist op elkaar - merken op elkaar - // stikken op 7 mm - stikken tot aan de merkpunten zijnaad - aan- en afhechten	 einde stiksel  idem tailleband rugdeel	
Schaal	Tailleband op vorm	Klas:	Datum:
1:4		Naam:	
	Werkinstructie	3/7	Ident.nr.: 603



3.	Bij eindpunt neep 2 cm doorstikken naast het werkstuk.		
2.	Aanhechten.		
1.	Licht gebogen stikrichting volgens patroon.		
<b>Nr.: Kwaliteitseisen:</b>			
Schaal	Rokneep	Klas:	Datum:
diversen		Naam:	
		versie: 20110823	
	Werkinstructie	1/4	Ident.nr.: 050



Article: TA 4115 01  
 Color: BLACK RED GREE  
 Basic: TA411500  
 Season:  
 Length: 59,0 HSP  
 Stretch: No  
 Lining: No  
 Stylist: DANIELOU PAULINE  
 Patternmaker: EVELYNE, Delva  
 Stitcher:



Remark

BOM - Fabrics	Consumption	
1ST STOF	40.362	AKBASLAR (GES) KNT3584 ALBA 12425C ROSE BUSHES ALL ADOVER (J) 208R BLACK RED GREEN ROSE PEACH CREAM (
CO 95%/EL 5%		1,37

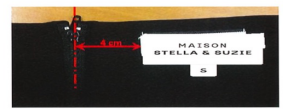
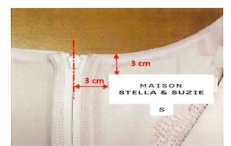
Useable: 1,61m  
 Laylimit: tournez par taille  
 Remark:  
 Bias:

VLIESLINE 1	39.957	KUFNER ROMANI E041N67A UNI (J) WHITE (I) 0,90 m 35 g/m2 = INTERLINING	0,20
PES 100%		Parent ID: 27870	

Useable: 0,86m  
 Laylimit:  
 Remark:  
 Bias:

BOM - Parts	Consumption	
KNOOP	35.822	MABOTEX COVERED BUTTONS BLACK 15MM = KNOOP
	0	1,00
KNOOP	35.822	MABOTEX COVERED BUTTONS BLACK 15MM = KNOOP
	0	4,00

Operations	Minutes	Instructions
SNIJDEN	3,50	
BEWERKEN	29,00	
AFWERKEN	3,50	
	36,00	



Pour les décolletés dos, merci de poser l'étiquette à 8 cm de la pointe du décolleté sur la ligne de droite (quand le vêtement est porté)

# TECHNISCH DOSSIER is TEAMWORK

CREATIE

VORMGEVING

MODE  
TECHNIEKEN

Een technisch dossier is een **communicatiemiddel**.  
 Alle gegevens worden digitaal vastgelegd en kunnen door iedereen ook gebruikt worden.  
 Door het **vastleggen** van deze **gegevens** wordt de kwaliteit verhoogd en gegarandeerd.  
 Het is enerzijds een **kwaliteitsindicator** en anderzijds een controlemiddel.  
 Het hoofddoel is het doorgeven van duidelijke instructies en afspraken aan de productieafdeling.

1. Model
2. Materiaallijst/verbruik
3. Patroon
4. Productieplanning
5. Order/bestelling (productiefiche)
6. Snijopdracht/snijplan
7. Werkvolgorde
8. Kwaliteitseisen/afwerkingsmethode
9. Leveringsinstructies

**Tonickx** dressing people

MODEL  
**TA 4115**

DESSIN TECHNIQUE

REMARQUES

**Bien répartir les fronces du volant**

	tissu
	viseline
	doublure
	elastique
	mini bourdon

TONICKX - Evolis 11 - 8500 Kortrijk - Belgium - www.tonickx.com

IVOC-opleiding  
 Technisch dossier  
 Tekenen /aanpassen  
 van vlaktekeningen

# Maak een koppeling tussen de doelstellingen en de evaluatie

## LPD 10 De leerlingen ontwerpen een creatie met behulp van specifieke bouwstenen, technieken en materialen.

4 Expert	3 Gevorderd	2 In ontwikkeling	1 Beginnend
<p>Bij het ontwerpen van een creatie, uit je steeds jouw ideeën op een authentieke en originele manier, waarin je verbeeldingskracht en persoonlijkheid terug te vinden zijn.</p> <p>Je kiest heel bewust voor een eigen vorm, combinatie, oplossing ... in functie van het thema/ opdracht met behulp van specifieke bouwstenen, technieken en materialen.</p>	<p>Bij het ontwerpen van een creatie, uit je jouw ideeën op een originele manier, waarin je gebruik maakt van je verbeeldingskracht.</p> <p>Wanneer je externe inspiratie krijgt, geef je daar een eigen invulling aan, waarbij je kiest voor een eigen vorm, combinatie, oplossing ... in functie van het thema/ opdracht met behulp van specifieke bouwstenen, technieken en materialen.</p>	<p>Bij het ontwerpen van een creatie heb je moeite om je eigen ideeën te uiten op een originele manier. Je laat je vaak beïnvloeden door het werk van anderen of van de aangereikte voorbeelden. Je verliest daardoor een stuk van je verbeeldingskracht en persoonlijkheid.</p> <p>Je kiest te weinig voor een eigen vorm, combinatie, oplossing ... die niet gekopieerd of nagemaakt is.</p>	<p>Zelfs met hulp en ondersteuning van de leerkracht slaag je er nauwelijks of nog niet in om bij het ontwerpen van een creatie eigen ideeën te uiten.</p> <p>Je kiest nog niet voor een eigen vorm, combinatie, oplossing ... die niet gekopieerd of nagemaakt is. Je werk is voor de hand liggend/cliché</p>

## LPD 14 De leerlingen stellen het basispatroon op van de rok in een standaardmaat.

<p>Je behaalt op een zelfstandige manier een zeer goed resultaat, rekening houdend met alle aspecten van de opdracht.</p> <p>Je zet je gemotiveerd en doelgericht in tijdens je werkproces.</p>	<p>Je slaagt erin om een goed resultaat te behalen.</p> <p>Je zet je meestal ook in om met tips en opmerkingen aan de slag te gaan.</p>	<p>Je behaalt een zwak resultaat, je hebt verschillende onderdelen onvoldoende uitgewerkt. Je hebt wel al een basis om verder op te werken.</p> <p>Wees kritischer op je werk en zorg ervoor dat je alle elementen van een opdracht verwerkt.</p>	<p>Je behaalt een slecht resultaat. De verschillende onderdelen zijn niet volledig uitgewerkt werkt of onjuist.</p> <p>Je inzet is minimaal, je bent niet streng (kritisch) genoeg voor eigen werk.</p>
---	---	---	---

Zet de leerplandoelen om naar lesdoelen en bepaal de kwaliteitsnormen en toleranties

## EVALUATIE VORMGEVING REALISATIE BASISROK

### Evaluatiecriteria

<b>4 Expert Ruim voldoende</b>	Je overstijgt de doelstelling. Je behaalt een zeer goed resultaat. Je kan volledig zelfstandig werken. Je zet je gemotiveerd en doelgericht in tijdens je werkproces.
<b>3 Gevorderd Voldoende</b>	Je bereikt de doelstelling. Je behaalt een goed resultaat. Je kan meestal zelfstandig werken. Je kan na een demonstratie aan de slag
<b>2 In ontwikkeling Matig</b>	Je bereikt de doelstelling nog niet volledig. Je behaalt een zwak resultaat / het resultaat is niet volledig afgewerkt. Je kan nog niet volledig zelfstandig werken. Je hebt nog veel begeleiding nodig.
<b>1 Beginnend Onvoldoende</b>	Je bereikt de doelstelling niet Je behaalt een slecht resultaat / de onderdelen zijn fout of niet uitgewerkt. Je kan nauwelijks zelfstandig werken. Je inzet is minimaal of nihil, je bent niet streng (kritisch) genoeg voor eigen werk.

### LPD 17 De leerlingen stellen het basispatroon op van de rok in een standaardmaat.

- Je kan aan de hand van een stappenplan de basisrok opstellen
- Je kan de correcte breedte –en hoogte maten van de matentabel toepassen op het patroon.
- Je tekent rechte lijnen en hoeken en correcte bogen met het juiste tekenmateriaal.

Commentaar leerkracht:

.....  
 .....

Commentaar leerling:

.....  
 .....

4	3	2	1

/12

A watercolor illustration of a woman and a man. The woman, on the right, has her eyes closed and is wearing a vibrant purple dress. The man, on the left, is wearing a green shirt and has his eyes closed. The background is a mix of soft, blended colors including greens, oranges, and purples, suggesting a natural or outdoor setting. The overall style is soft and artistic.

**IDEEËN UITWISSELEN**

VEEL  
SUCCES!

