

GO!

**Wij
bereiken
meer**

Samen sterker

GEÏNTEGREERDE LEERLINGENBEGELEIDING

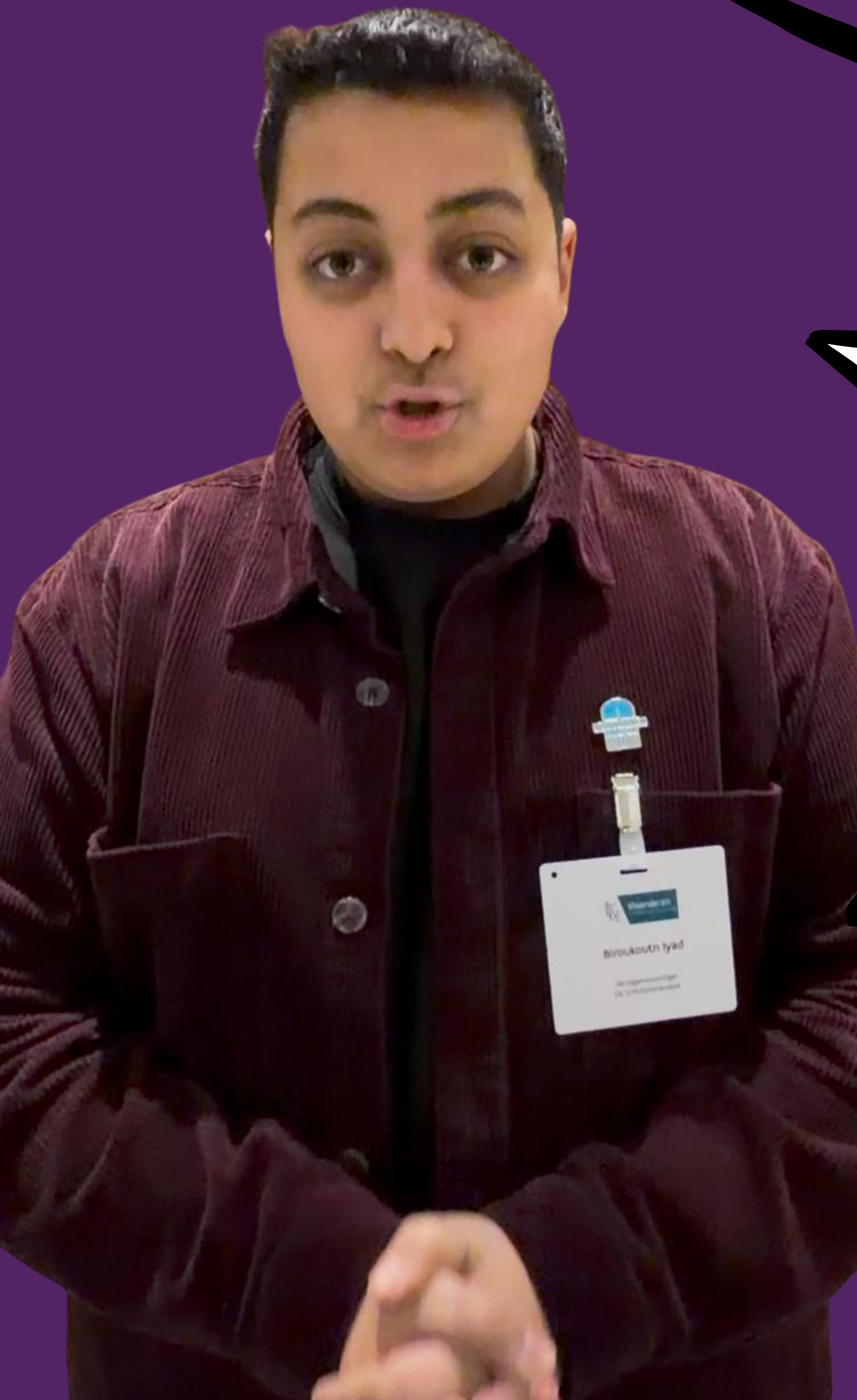
BINNEN HET GO!-MODEL





LOTTE MEULEWAETER,
DIRECTEUR PERMANENTE
ONDERSTEUNINGSCEL (POC+)
GO! CLB & LSC





“Mijn advies voor de Minister? Schaf het CLB zeker niet af. Het CLB is een hefboom voor ons. Als het CLB er niet is, weten ik - en mijn medeleerlingen - niet meer waar we terecht kunnen”

Iyad Biroukoutn

CLB: 1 medewerker per

leerlingen

CLB: 1 medewerker per

340

leerlingen



1

CLB



340



leerlingen



LSC: 1 ondersteuner per

000

leerlingen

LSC: 1 ondersteuner per

246

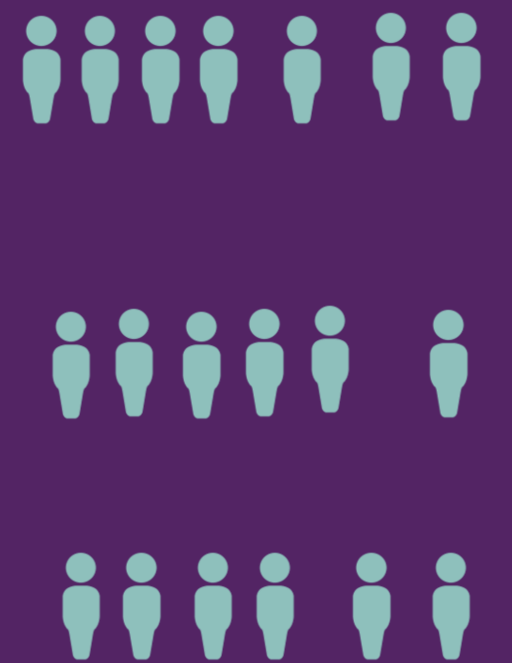
leerlingen



1 LSC



246



leerlingen

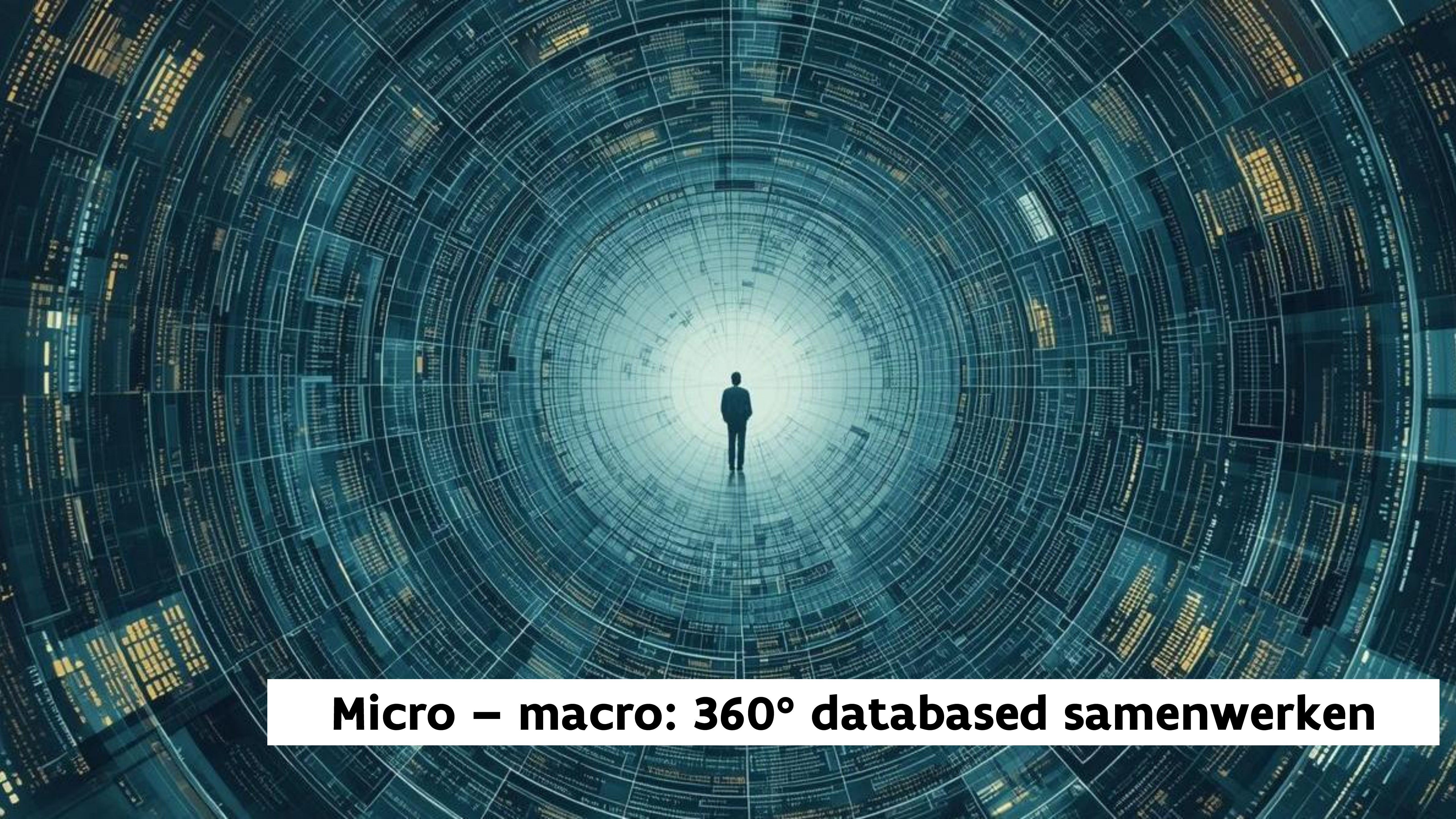


GO!

**Wij
bereiken
meer**



**Naar één gezamenlijke organisatie CLB & LSC
binnen sterk governance model**



Micro – macro: 360° databased samenwerken



Middelen moeten volgen waar de noden zijn.

GO!

**Wij
bereiken
meer**



BRITT DEHERTOGH

DIRECTEUR GO! CLB ANTWERPEN



Navigeren door een snelle samenleving

FLEXIBELE EN WENDBARE LEERLINGENBEGELEIDING

- ◆ Dagelijks complexe vragen (en crisissen) waar geen standaard antwoord voorhanden is
- ◆ Mondige samenleving - veel meningen en perspectieven (juridisering)

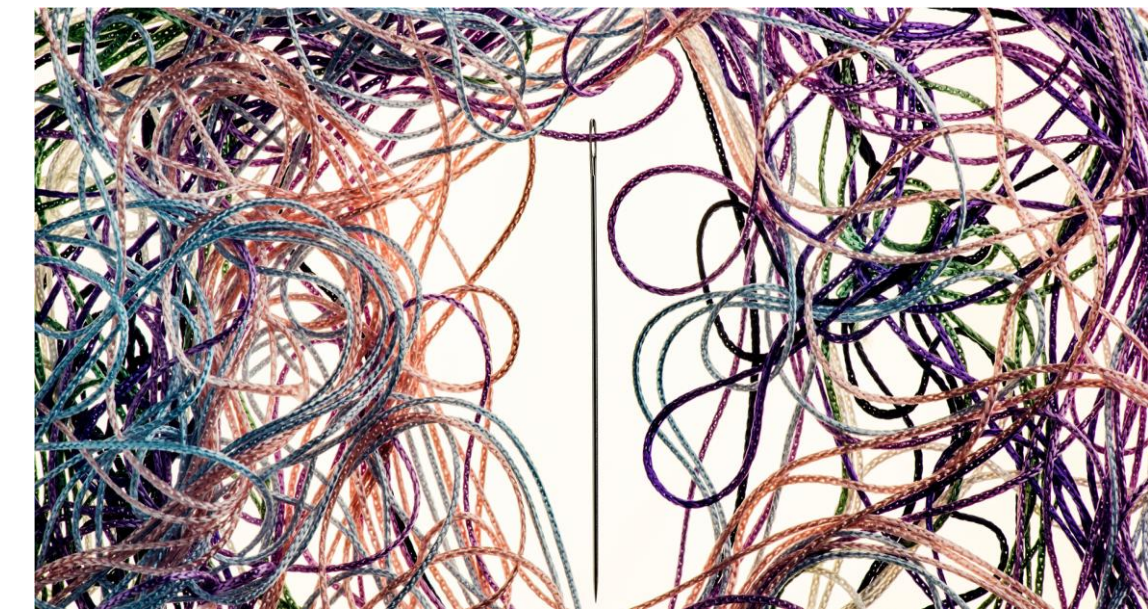
Nood aan

- ◆ Opvolging doorheen de loopbaan (1 dossier)
- ◆ Iemand die belang van de leerling bewaakt
- Navigeren van leerlingen, ouders en scholen



Stevig bakken in een gelaagd landschap

BRUG- EN BUFFERFUNCTIE DOORDAT WE VELE TALEN BEGRIJPEN EN SPREKEN



- ◆ Versnippering na de draaischijf
 - Het netwerk rond onderwijs (welzijn, justitie, arbeidsmarkt, hoger onderwijs, GGZ) wijzigt vaak en kent andere regio's en criteria
 - Belang van correcte doorverwijzingen en aanmeldingen
- ◆ Risico op 'van het kastje naar de muur' en extra druk op toegankelijkheid
- ◆ Voorbeeld: belang van stabiele preventieve gezondheidszorg vanuit een bio-psycho-sociaal kader

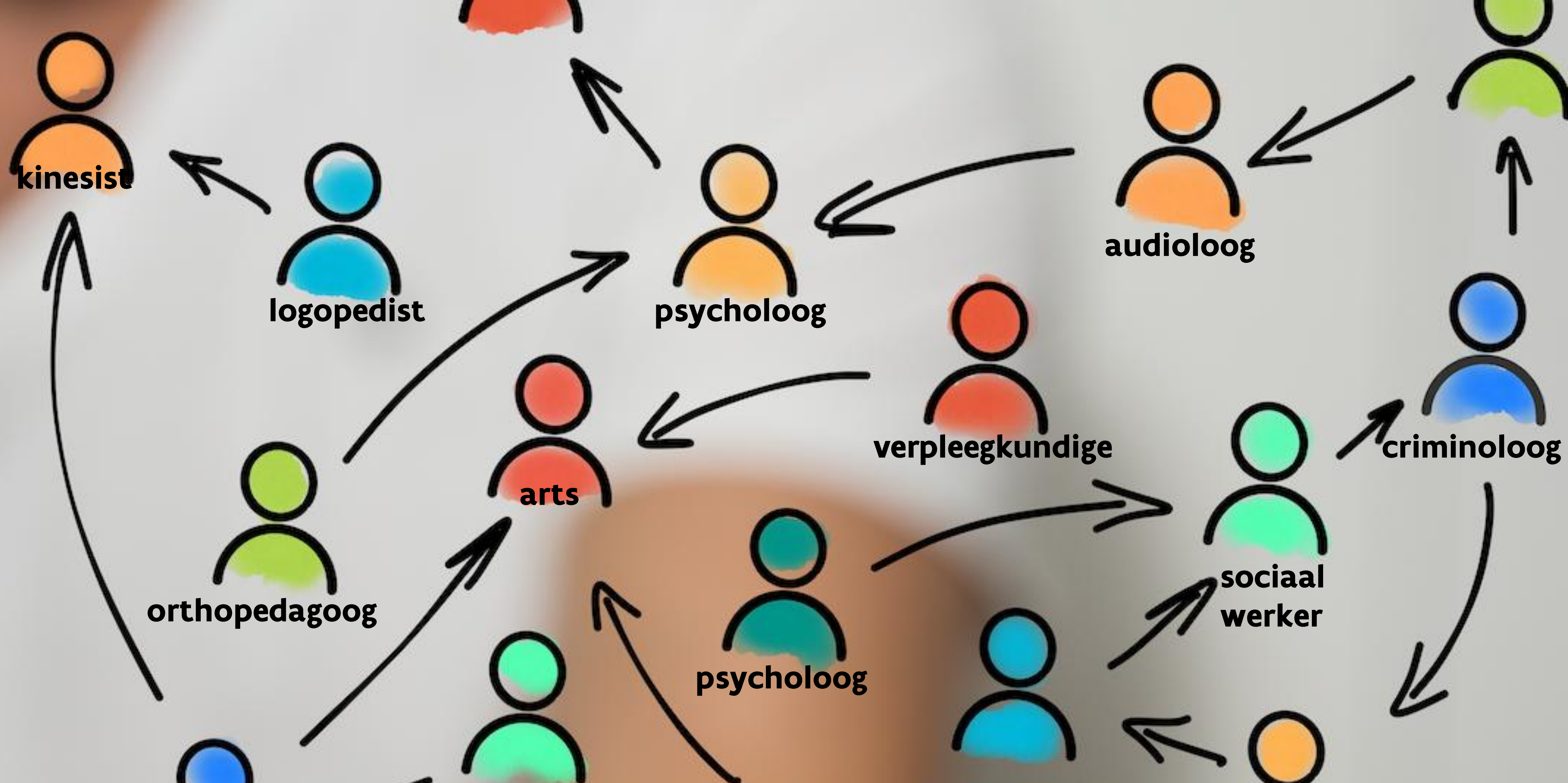
Go!

Leersteuncentra

CHARLOTTE BERT

DIRECTEUR GO! LSC STERK





Kwaliteitsvolle ondersteuning vraagt gerichte expertise en blijvende versterking daarvan.



Versterk de leerkracht en je versterkt elke leerling.



**Nabij genoeg om te begrijpen, onafhankelijk
genoeg om te benoemen.**

GO!

**Wij
bereiken
meer**