

# Introductie in het gelijke onderwijskansenbeleid

September 2023  
Webinar

Gewoon secundair onderwijs  
Buso T3 en TBA



## GELIJKE ONDERWIJSKANSEN

Het doel van het gelijke onderwijskansenbeleid is verschillen in leerresultaten van leerlingen die verklaard worden door achtergrondkenmerken van die leerlingen (zoals hun socio-economische status (SES)) weg te werken. Op deze pagina lees je hoe je een GOK-beleid kunt voeren, hoe je SES-werkingsmiddelen en omkaderingsmiddelen kunt aanwenden, en welke aanpak leidt tot meer gelijke onderwijskansen voor leerlingen.

### Werken aan gelijke onderwijskansen

Waarom, voor welke leerlingen en met welke middelen?

### Regelgeving

Met welke regels en decreten moet je school rekening houden?

### Kwaliteitsvol werken

Hoe stel je een kwaliteitsvol beleidsplan op?

### Veelgestelde vragen

Je kan hier antwoorden vinden op veelgestelde vragen.

(BU)BAO

### Veelgestelde vragen

Je kan hier antwoorden vinden op veelgestelde vragen.

(BU)so

### Professionalisering

Overzicht van nascholingen, vormingen, netwerken ...



## Waarover willen we het hebben?

- Wat bedoelen we met gelijke onderwijskansen en over welke leerlingen gaat het?
- Met welke regelgeving moet je rekening houden?
- Hoe werk je een kwalitatief GOK-beleid uit met je schoolteam?
- Op welke ondersteuning van de Pedagogische Begeleiding kan je rekenen?
- We bespreken vragen uit de chat.



**GOK**



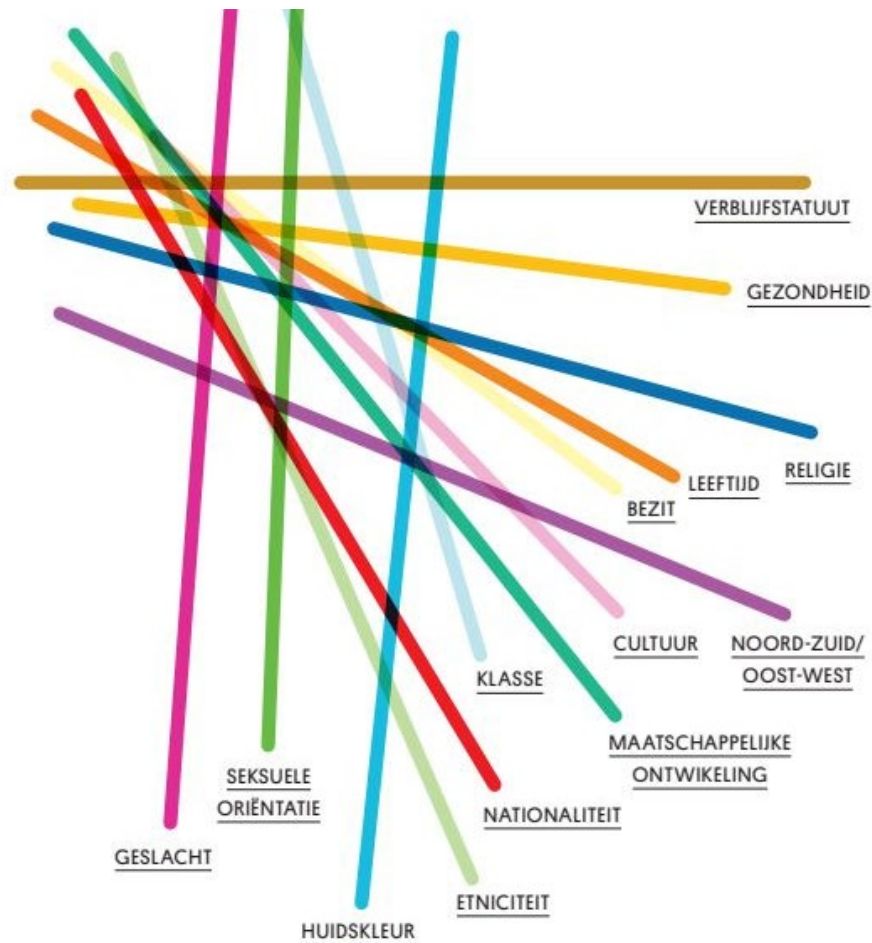
?



# Werken aan gelijke onderwijskansen



# Werken aan gelijke onderwijskansen



Persoonlijke en sociale kenmerken zoals:

- talent of beperking,
- gender,
- geslacht,
- sociale-economische status,
- etniciteit en culturele identiteit
- ...

mogen geen barrières zijn die de volwaardige ontwikkeling van de leerlingen en het gelijkwaardig behalen van de leerplandoelen en leerresultaten in de weg staan. (OECD 2012)

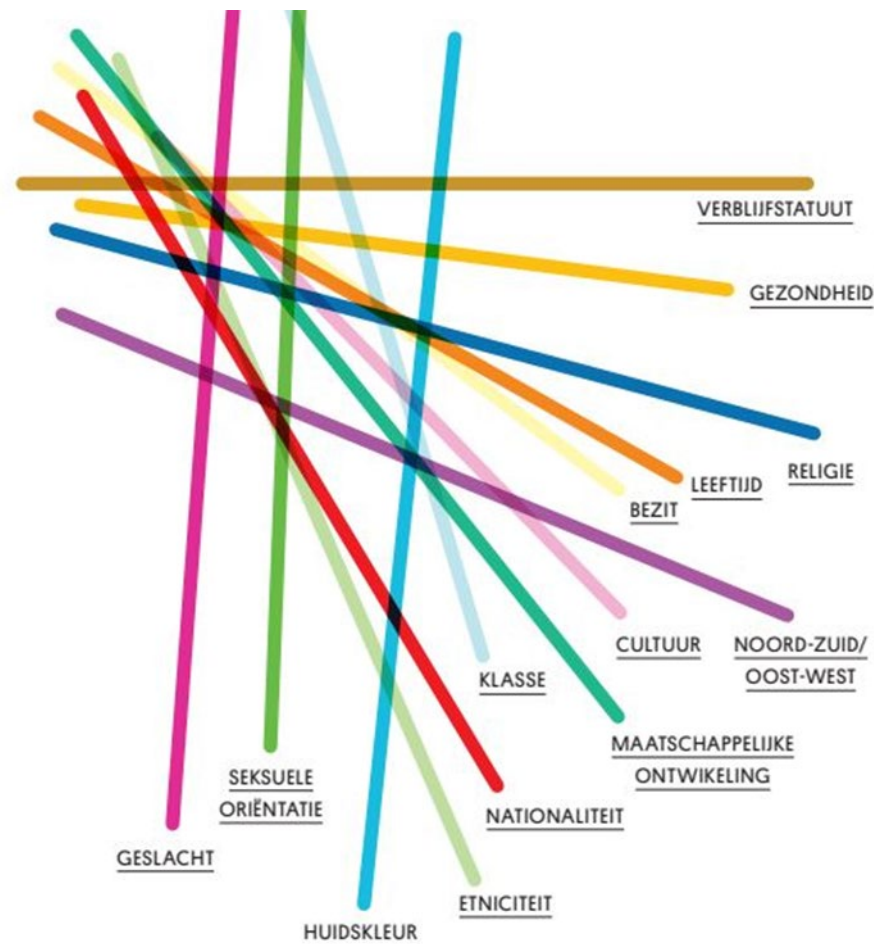


# Waarom een gelijke onderwijskansenbeleid?

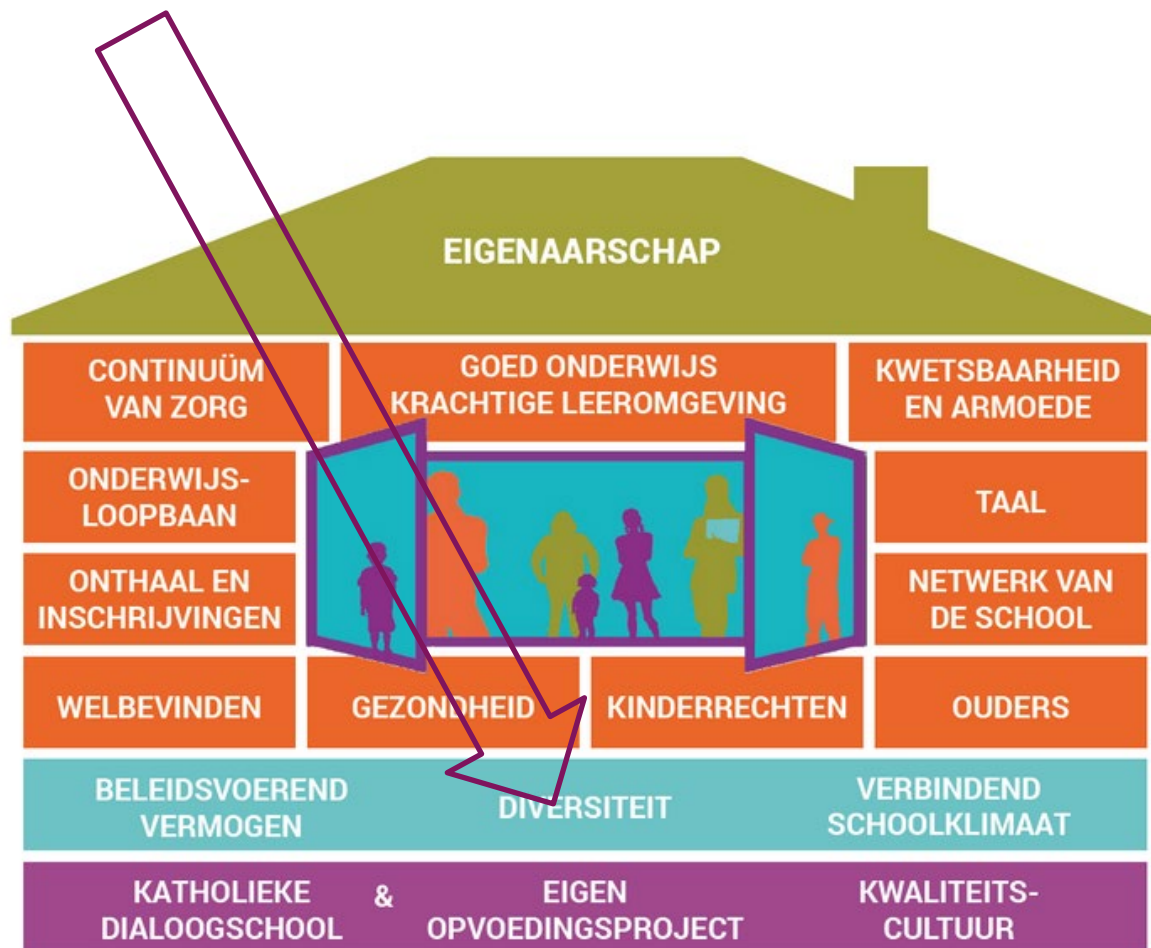
*Een beleid gericht op gelijke onderwijskansen (GOK) strekt er toe om de onderwijsachterstand van kansarme autochtone en allochtone leerlingen weg te werken en de integratie te bevorderen.*

*Omwille van hun sociale, culturele en economische omstandigheden hebben deze leerlingen, waarbinnen een grote mate van diversiteit aanwezig is, immers de minste leer- en ontwikkelingskansen en de meeste nood aan ondersteuning.*

*(SO/2021/01)*



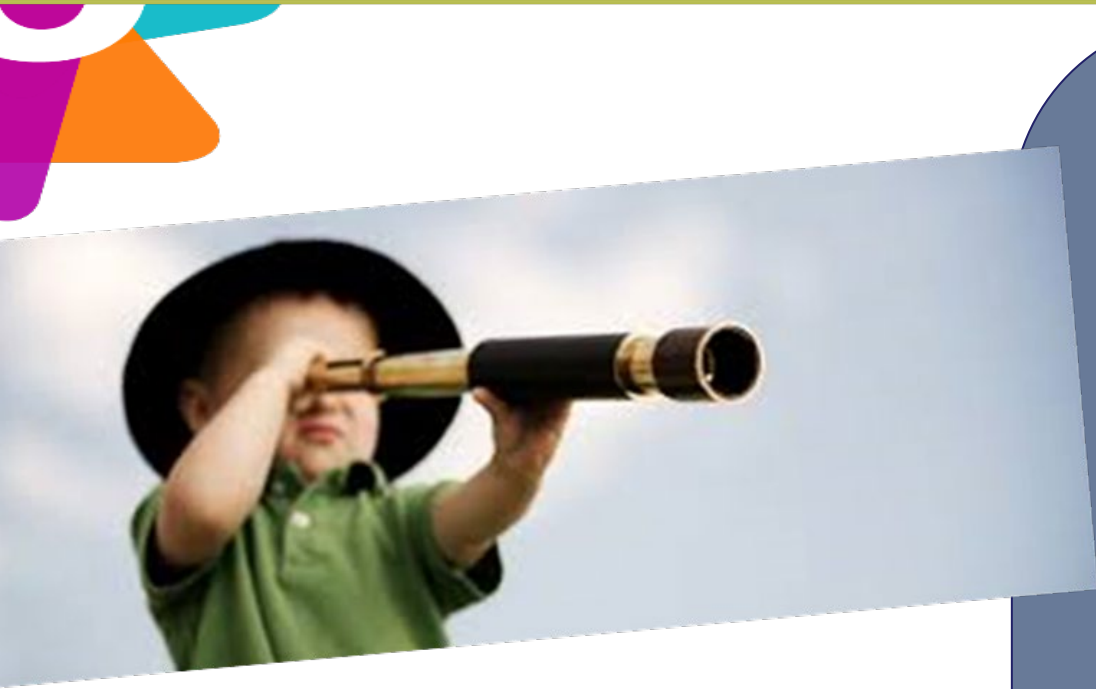
## Diversiteit waarderen en benutten



*Elke school is divers. In elke school verschillen leerlingen, maar ook leraren van elkaar. Omgaan met diversiteit betekent dat je verschillen waardeert en benut. Je leert kritisch en creatief omgaan met wat eigen en wat anders is, met wat verbindt en wat onderscheidt. Zo kan een school een oefenplaats zijn voor een samen leven in een wereld gekenmerkt door diversiteit en verschil.*



# Kansarmoede als een ongelijke verdeling van 4 soorten kapitaal



MATERIEEL KAPITAAL

MENSELIJK KAPITAAL

SOCIAAL KAPITAAL

CULTUREEL KAPITAAL

# WETENSCHAPPELIJK ONDERZOEK: GOK BELEID IS NODIG!!

Het Rekenhof	Het SONO onderzoek
<p>GOK werk als de school zorgt voor</p> <ul style="list-style-type: none"><li>• specifieke aandacht voor GOK</li><li>• groot intern draagvlak</li></ul>	<p>GOK werkt als het schoolbeleid</p> <ul style="list-style-type: none"><li>• duidelijke doelstellingen, indicatoren en een eigen tijdspad vooropstelt</li><li>• het GOK-beleid integreert in de gehele schoolwerking.</li></ul> <p>En als er voldoende middelen zijn!</p>

## Over welke leerlingen gaat het?





## Over welke leerlingen gaat het?

- Leerlingen die omwille van hun **lage socio-economische status (SES)** **barrières** ervaren om optimale leerresultaten te behalen.
- De **noden** van deze groep leerlingen vormen het uitgangspunt voor het beleid op leerlingenbegeleiding
- Maak dus een analyse van de **schooleigen “context en input”**.
- Niet enkele de GOK-leerlingen identificeren, maar op een betrouwbare en valide wijze **de noden detecteren**.
- Dit kan **ruimer** begrepen worden dan de specifieke GOK-indicatoren, zonder deze echter uit het oog te verliezen.



# Een GOK-beleids geïntegreerd in de hele schoolwerking

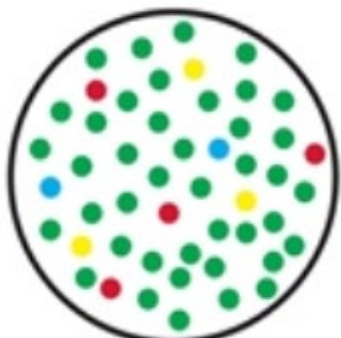
Pedagogische project en inclusieve school

Beleidsvoerend vermogen

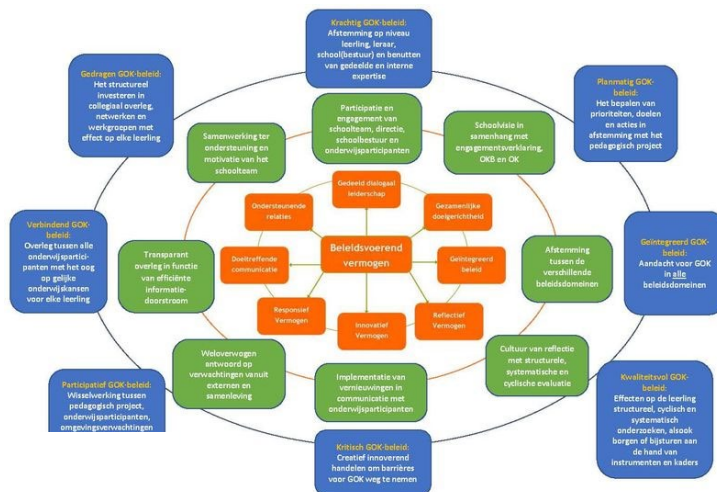
Kwaliteitscultuur

Middelen en uren optimaal en autonoom aanwenden

## INCLUSIE

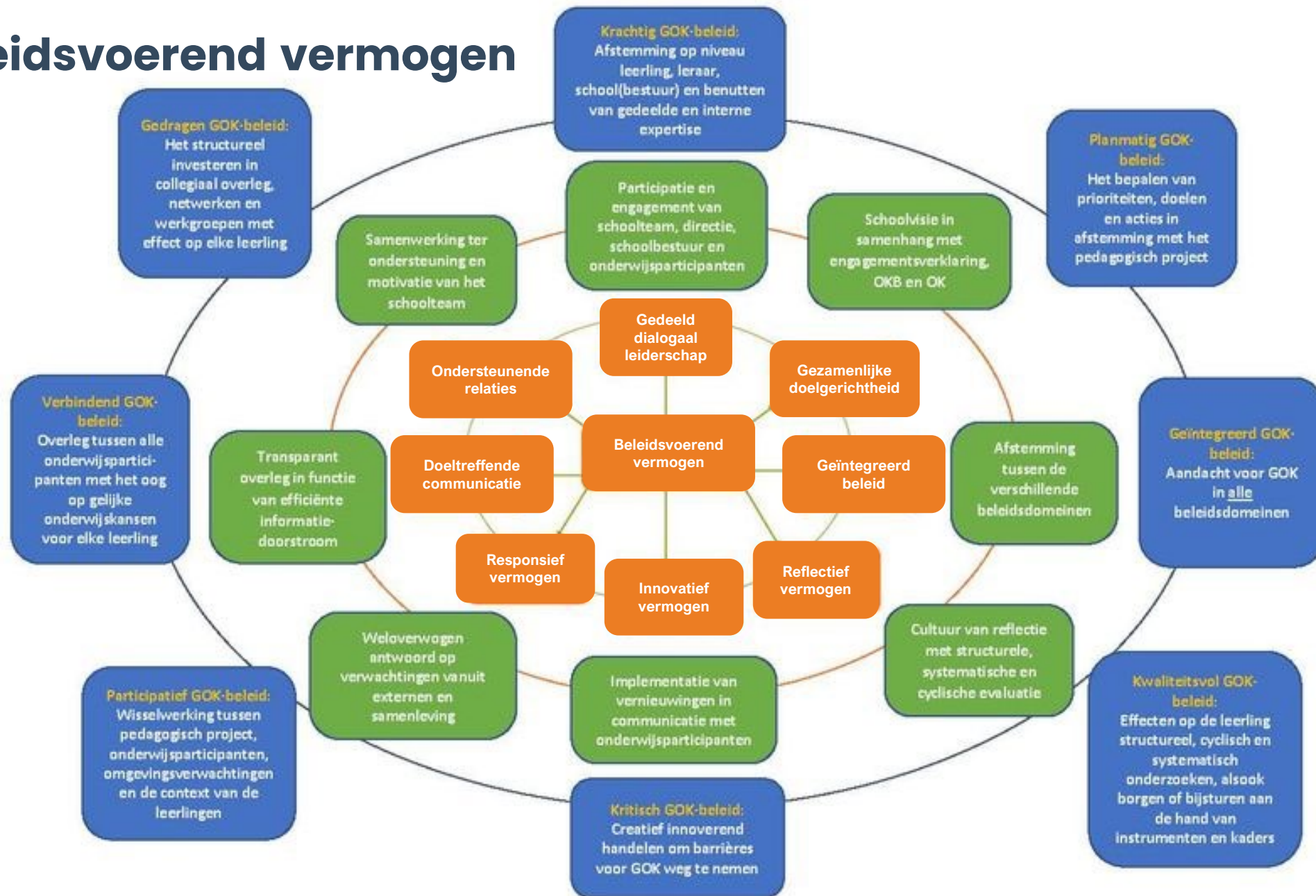


KATHOLIEKE DIALOOGSCHOOL



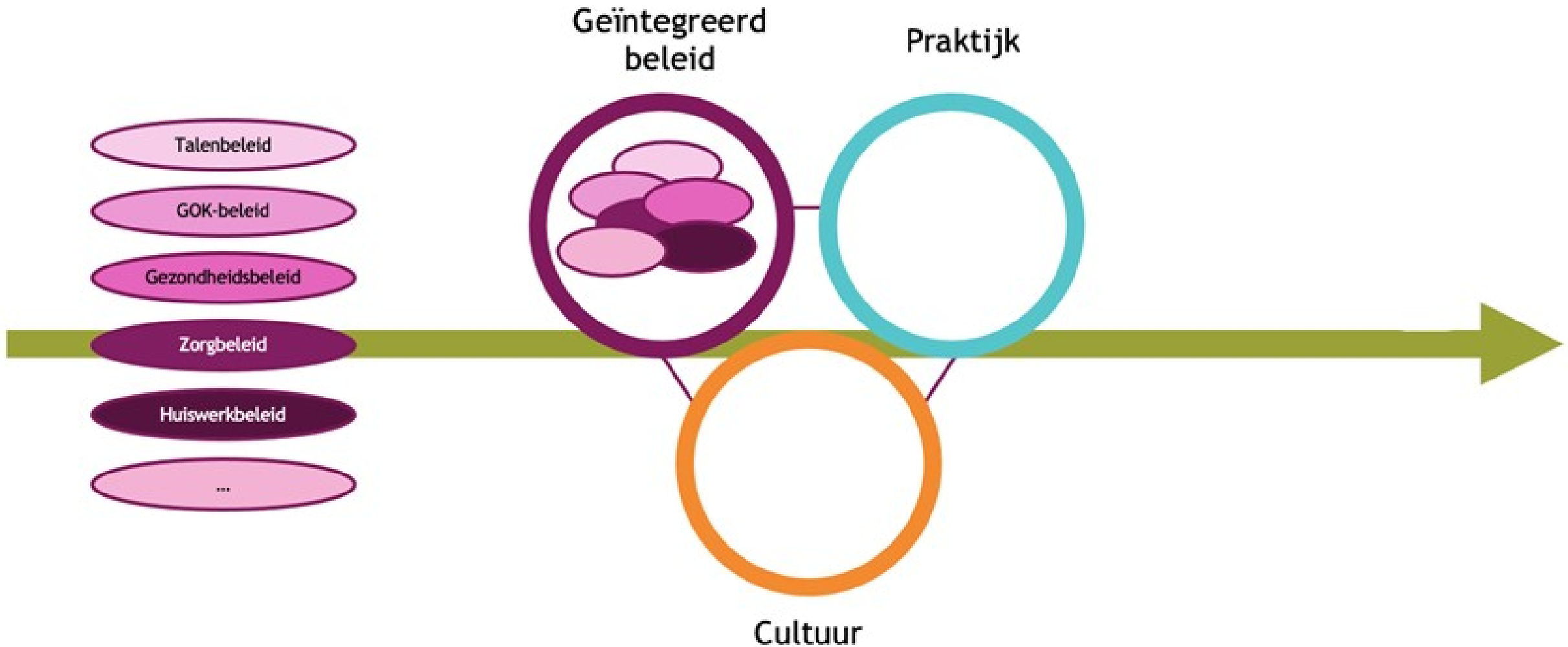


# Beleidsvoerend vermogen





# Geïntegreerd beleid "begeleiding van leerlingen" voeren



# Regelgeving



## GELIJKE ONDERWIJSKANSEN

Het doel van het gelijke onderwijskansenbeleid is verschillen in leerresultaten van leerlingen die verklaard worden door achtergrondkenmerken van die leerlingen (zoals hun socio-economische status (SES)) weg te werken. Op deze pagina lees je hoe je een GOK-beleid kunt voeren, hoe je SES-werkingsmiddelen en omkaderingsmiddelen kunt aanwenden, en welke aanpak leidt tot meer gelijke onderwijskansen voor leerlingen.

### Werken aan gelijke onderwijskansen

Waarom, voor welke leerlingen en met welke middelen?

### Regelgeving

Met welke regels en decreten moet je school rekening houden?

### Kwaliteitsvol werken

Hoe stel je een kwaliteitsvol beleidsplan op?

### Veelgestelde vragen

Je kan hier antwoorden vinden op veelgestelde vragen.

(BU)BAO

### Veelgestelde vragen

Je kan hier antwoorden vinden op veelgestelde vragen.

(BU)SO

### Professionalisering

Overzicht van nascholingen, vormingen, netwerken ...

# Met welke middelen krijgt je GOK-beleid vorm?

Extra uren-leraar gelijke onderwijskansen - Secundair Onderwijs -14 juni 2022

## Resultaat:

Teldag 1 februari 2021

Parameter	Eerste graad en OKAN	Tweede en derde graad
Aantal leerlingen	202	731
Aantal gewogen GOK-leerlingen	58	185
Concentratiegraad	28,8 %	25,3 %

Teldag 1 februari 2022

Parameter	Eerste graad en OKAN	Tweede en derde graad
Aantal leerlingen	236	737
Aantal gewogen GOK-leerlingen	48	174
Concentratiegraad	20,4 %	23,6 %
Punten	31	124

Uren GOK	9 uren-leraar	15 uren-leraar
----------	---------------	----------------

Sommige scholen of onderdelen van scholen krijgen

- aanvullende lestijden
- werkingsmiddelen

om als schoolteam de gepaste begeleiding te voorzien met het oog op gelijke onderwijskansen



## Je school ontvangt GOK-uren

De 5 gelijke-kansenindicatoren (leerlingenkenmerken) zijn:

1. Het gezin ontvangt een participatietoelage = schooltoeslag (niet-buso)
2. De ll verblijft buiten het eigen gezinsverband (niet-buso)
3. De ouders behoren tot de trekkende bevolking (niet-buso)  
Wijziging in regelgeving voor Roma.
4. Het opleidingsniveau van de moeder is lager dan HSO (so en buso)
5. De thuis taal is niet het Nederlands (moet steeds in combinatie met 1/2/3 of 4) (so en buso)

Jaarlijks volgt er een herberekening.  
GOK-uren zijn GEKLEURDE UREN!





## Voorwaarden en berekening

Vereist aantal indicatorleerlingen op 01/02/2021= concentratiegraad

1. Minstens 10% voor de 1<sup>ste</sup> graad en OKAN
2. Minstens 25% voor 2<sup>de</sup> en 3<sup>de</sup> graad
3. *Minstens 40 % voor buo (Type BA en Type 3)*

De punten worden omgezet naar uren: minimum = 6 uren

Deze berekening is terug te vinden op de brief die het aantal GOK-uren waarop de school recht heeft, vermeldt. Jaarlijks volgt er een herberekening.

Gedooogjaar: wanneer de school onder de concentratiegraad komt.

Resultaat:

Teldag 1 februari 2021

Parameter	Eerste graad en OKAN	Tweede en derde graad
Aantal leerlingen	202	731
Aantal gewogen GOK-leerlingen	58	185
Concentratiegraad	28,8 %	25,3 %

Teldag 1 februari 2022

Parameter	Eerste graad en OKAN	Tweede en derde graad
Aantal leerlingen	236	737
Aantal gewogen GOK-leerlingen	48	174
Concentratiegraad	20,4 %	23,6 %
Punten	31	124

Uren GOK	9 uren-leraar	15 uren-leraar
----------	---------------	----------------

## Voorbeeld van Dienstbrief Extra lesuren Gelijke Onderwijskansen

Een **jaarlijkse**  
berekening op basis van  
kenmerken van  
leerlingen: **de GOK-  
indicatoren**



# Het OK referentiekader voor onderwijskwaliteit

	Rubriek
	Deelrubriek
	Kwaliteitsverwachting

Beleids	
BL1	De school ontwikkelt en voert een gedragen, geïntegreerd en samenhangend beleid rekening houdend met haar (ped)agogisch project.
BL2	De school geeft haar organisatie vorm op het vlak van cultuur en structuur.
BL3	De school werkt participatief en responsief.
BL4	In de school heerst een innovatieve en lerende organisatiecultuur.
BL5	De school bouwt samenwerkingsverbanden uit die het leren en onderwijzen ten goede komen.
BL6	De school communiceert transparant over haar werking met alle betrokkenen.

## Resultaten en effecten

R1	De school bereikt de minimaal gewenste output bij een zo groot mogelijke groep van lerenden.
R2	De school streeft naar welbevinden en betrokkenheid bij alle lerenden en het schoolteam en naar tevredenheid bij ouders en bij andere relevante partners.
R3	De school streeft bij elke lerende naar zoveel mogelijk leerwinst.
R4	De school stimuleert de studievoortgang van elke lerende.
R5	De school waarborgt de toegang tot onderwijs voor elke lerende.
R6	De school streeft naar effecten op langere termijn bij alle lerenden.

## Ontwikkeling stimuleren

Doelen		Begeleiding	
D1	Het schoolteam realiseert doelgericht een brede en harmonische vorming die betekenisvol is.	B1	Het schoolteam geeft de begeleiding vorm vanuit een gedragen visie en systematiek en volgt de effecten van de begeleiding op.
D2	Het schoolteam hanteert doelen die sporen met het gevalideerd doelenkader en zorgt voor samenhang tussen de doelen.	B2	Het schoolteam biedt begeleiding zowel op het vlak van leren en studeren, onderwijsloopbaan, psychisch en sociaal functioneren als preventieve gezondheidszorg.
D3	Het schoolteam hanteert uitdagende en haalbare doelen.	B3	Het schoolteam biedt elke lerende een passende begeleiding met het oog op gelijke onderwijskansen.
D4	Het schoolteam expliciteert de doelen en de beoordelingscriteria.	B4	Het schoolteam geeft de begeleiding vorm samen met de lerende, de ouders/thuisomgeving en andere relevante partners.
Vormgeving onderwijsleerproces en leef- en leeromgeving		Opvolging	
V1	Het schoolteam en de lerenden creëren samen een positief en stimulerend school- en klasklimaat.	O1	Het schoolteam geeft de lerenden adequate feedback met het oog op de voortgang in het leer- en ontwikkelingsproces.
V2	Het schoolteam en de lerenden gaan positief om met diversiteit.	O2	Het schoolteam evalueert op een brede en onderbouwde wijze het onderwijsleerproces en het behalen van de doelen.
V3	De leef- en leeromgeving en de onderwijsorganisatie ondersteunen het bereiken van de doelen.	O3	Het schoolteam stuurt het onderwijsleerproces bij op basis van de feedback- en evaluatiegegevens.
V4	Het schoolteam biedt een passend, actief en samenhangend onderwijsaanbod aan.	O4	Het schoolteam beslist en rapporteert onderbouwd over het behalen van de doelen bij de lerende.

## Onderwijskundig beleid

BL7	De school ontwikkelt en voert een doeltreffend beleid op het vlak van leren en onderwijzen.
-----	---

## Personeels- en professionaliseringbeleid

BL8	De school ontwikkelt en voert een doeltreffend personeelsbeleid dat integraal en samenhangend is.
BL9	De school ontwikkelt en voert een doeltreffend professionaliseringsbeleid en heeft hierbij specifieke aandacht voor beginnende leraren.

## Financieel en materieel beleid

BL10	De school ontwikkelt en voert een doeltreffend financieel en materieel beleid.
BL11	De school beheerst de kosten voor alle lerenden.

## Kwaliteitsontwikkeling

K1	De school ontwikkelt haar kwaliteit vanuit een gedragen visie die vertaald is in de onderwijsleerpraktijk.
K2	De school evalueert haar werking cyclisch, systematisch en betrouwbaar vanuit de resultaten en effecten bij de lerenden.
K3	De school borgt en ontwikkelt de kwaliteit van de onderwijsleerpraktijk.

V1	Het schoolteam en de lerenden creëren samen een positief en stimulerend school- en klasklimaat.	O1	Het schoolteam geeft de lerenden adequate feedback met het oog op de voortgang in het leer- en ontwikkelingsproces.
V2	Het schoolteam en de lerenden gaan positief om met diversiteit.	O2	Het schoolteam evalueert op een brede en onderbouwde wijze het onderwijsleerproces en het behalen van de doelen.
V3	De leef- en leeromgeving en de onderwijsorganisatie ondersteunen het bereiken van de doelen.	O3	Het schoolteam stuurt het onderwijsleerproces bij op basis van de feedback- en evaluatiegegevens.
V4	Het schoolteam biedt een passend, actief en samenhangend onderwijsaanbod aan.	O4	Het schoolteam beslist en rapporteert onderbouwd over het behalen van de doelen bij de lerende.

## Fysieke en mentale veiligheid van de leef-, leer- en werkomgeving

BL12	De school ontwikkelt en voert een doeltreffend beleid met het oog op de fysieke en mentale veiligheid van de leef-, leer- en werkomgeving.
------	--

- **B3** Het schoolteam biedt elke lerende een passende begeleiding met het oog op gelijke onderwijskansen
- B4 Het schoolteam geeft de begeleiding vorm samen met de lerende, ouders/thuisomgeving en andere relevante partners.
- V2 Het schoolteam en de lerenden gaan positief om met diversiteit.
- V1 Het schoolteam en de lerenden creëren samen een positief en stimulerend klasklimaat.
- BL 11 De school beheerst de kosten voor alle lerenden.

- K1 De school ontwikkelt haar kwaliteit vanuit een gedragen visie die vertaald is in de onderwijsleerpraktijk.
- K2 De school evalueert haar werking cyclisch, systematisch en betrouwbaar vanuit de resultaten en effecten bij de lerenden.
- K3 De school borgt en ontwikkelt de kwaliteit van de onderwijsleerpraktijk.
- R5 De school waarborgt de toegang tot onderwijs voor elke lerende.
- R3 De school streeft bij de lerende naar zoveel mogelijk leerwinst.



# AL ROKkend GOKken!

Een referentiekader voor  
zorgbreed en kanserijk onderwijs

Van: H.J. Klok, H.J. Bekkers, J. van  
der Vliet, J. van der Vliet  
Auteurs: H.J. Klok, H.J. Bekkers, J. van  
der Vliet, J. van der Vliet

Utrecht, februari 2022



## Kwaliteitsverwachting

Het schoolteam biedt elke lerende een passende begeleiding met het oog op gelijke onderwijskansen.

## Informatiebronnen in de school

Mogelijkheden en behoeften detecteren van lerenden detecteren

- inschrijvingsgesprek
- BASO-fiche
- leerlingenvolgsysteem
- informatieoverdracht tussen leraren
- leerlingengesprek/ gesprek met leerlingen

Documenten

- handelingsplanning
- IAC's: individueel aangepaste curricula
- schoolwerkplan (visie en afspraken rond gefaseerde benadering van zorg; inclusie; gelijke onderwijskansen)

Initiatieven

- remediëringsinitiatieven
- [Decreet betreffende de leerlingenbegeleiding in het basisonderwijs, het secundair onderwijs en de centra voor leerlingenbegeleiding](#)
- [Gelijke onderwijskansen](#) - Onderwijs Vlaanderen
- [Wat is inclusief onderwijs?](#) - Unia
- Booth, T. & Ainscow, M. (2015). *Index voor inclusie: werken aan leren en participeren op school, derde editie*. Nederlandse vertaling: Boonen, H., De Vroey, A., Luts, H., Ranschaert, I., Schraepen, B., Schuman, H., & Vandenbroucke, L. Leuven: UCLL.
- Inschrijven van leerlingen met een verslag in het gewoon onderwijs
- <https://pro.katholiekonderwijs.vlaanderen/ondersteuningsmodel/tegel>
- <https://pro.katholiekonderwijs.vlaanderen/individueel-aangepast-curriculum>

## Meer lezen

[Vademecum voor zorgbreed en kansrijk onderwijs](#)

- Continuüm van zorg
- Onderwijsloopbaan

[TOK \(Inspectie\)](#)

- BaO/SO: Ontwikkelingsschaal L2 - Indirect: L4
- Allerlei vormen van binnenklasdifferentiatie.
- Tutor-interventies bv. "High Dosage Tutoring"
- Inzetten op (tijdelijke) ReDiCoDi-maatregelen bij kwetsbare leerlingen.
- Inzetten op teamteaching, ambulante leraar, ...
- Ouderbetrokkenheid
- Warme transitie
- Uitbouw van een gedragen basiszorg met aandacht voor de doelgroep.
- Inzetten op trajecten rond leren leren.
- Beginsituatieanalyse rond interesses, talenten en behoeften.
- Inzetten op ouderparticipatie

## Link met

## Inspirerende ideeën GOK



## Autonomie voor de school in het GOK-beleid

- De school bepaalt autonoom hoe ze haar kwaliteitsbeleid en resultaten vormgeeft en kan verantwoorden.
- De school bepaalt
  - een eigen tijdspad
  - eigen doelen
  - eigen criteria
- Het GOK-beleidsplan integreert de school in haar beleidsplanning
- Het schoolteam bewaakt de kwaliteit (interne kwaliteitszorg), borgt en stuurt bij.
- Inspiratiebronnen:
  - Vademecum
  - Pro-site



## GELIJKE ONDERWIJSKANSEN

Het doel van het gelijke onderwijskansenbeleid is verschillen in leerresultaten van leerlingen die verklaard worden door achtergrondkenmerken van die leerlingen (zoals hun socio-economische status (SES)) weg te werken. Op deze pagina lees je hoe je een GOK-beleid kunt voeren, hoe je SES-werkingsmiddelen en omkaderingsmiddelen kunt aanwenden, en welke aanpak leidt tot meer gelijke onderwijskansen voor leerlingen.

### Werken aan gelijke onderwijskansen

Waarom, voor welke leerlingen en met welke middelen?

### Regelgeving

Met welke regels en decreten moet je school rekening houden?

### Kwaliteitsvol werken

Hoe stel je een kwaliteitsvol beleidsplan op?

### Veelgestelde vragen

Je kan hier antwoorden vinden op veelgestelde vragen.

(BU)BAO

### Veelgestelde vragen

Je kan hier antwoorden vinden op veelgestelde vragen.

(BU)SO

### Professionalisering

Overzicht van nascholingen, vormingen, netwerken ...

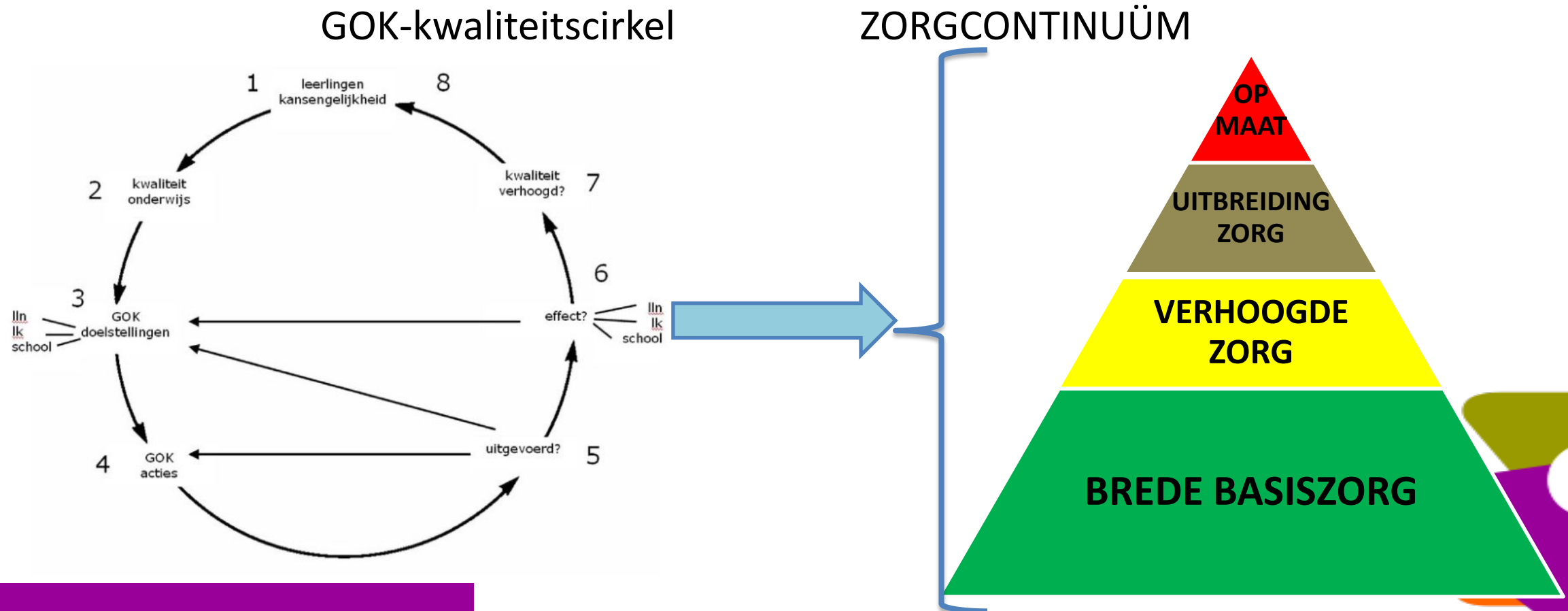


# Kwaliteitsvol werken



# GOK integreren in ZORG

Welke plaats heeft werken aan GOK in het ZORGCONTINUÛM?





EVALUEREN

PRIORITEREN

**BSA** → **NODEN**

LEERLINGEN
LEERKRACHTEN
SCHOOL

REFLECTIE EN  
OBSERVATIE  
schoolteam

**DOELEN**

<b>STRATEGISCHE</b> Lange termijn
<b>OPERATIONELE</b> Korte termijn - SMART

SCHOOLBELEID  
zorgteam  
GOK-team

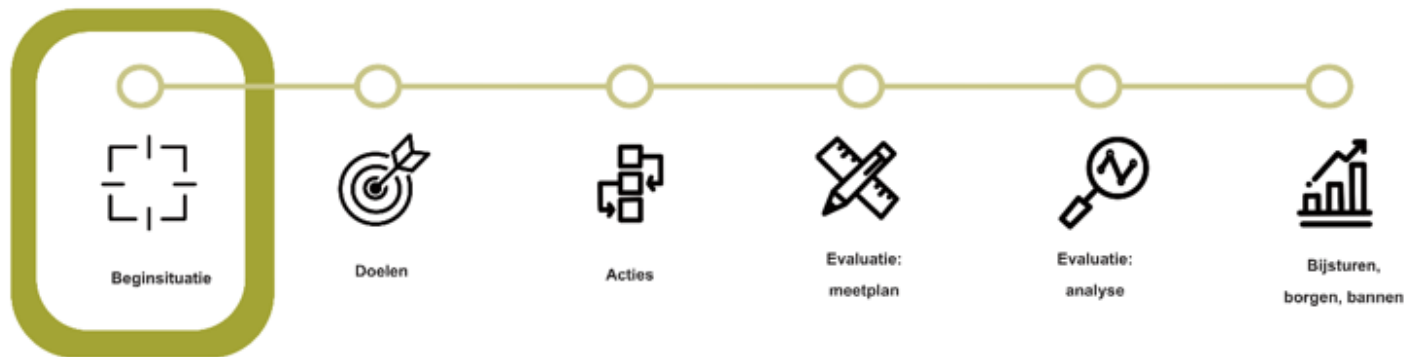
**ACTIES**  
leerling-, leerkracht- en schoolniveau

OPERATIONEEL  
DOOR  
schoolteam  
PRAKTIJK



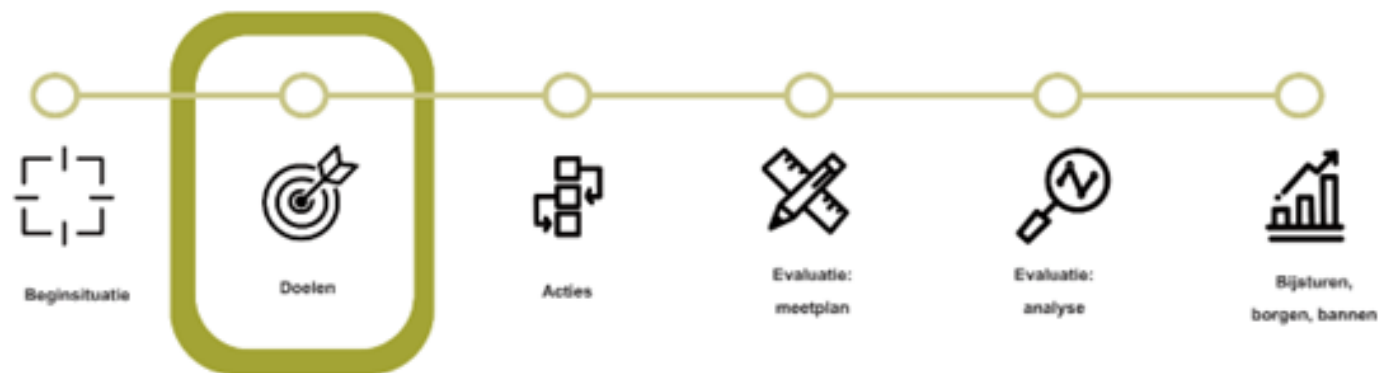
# Schaal jezelf in?





- 1 Leerlingenpopulatie GOK en omgevingsanalyse
- 2 GOK-zelfevaluatie
- 3 Werkpunten uit de doorlichting
- 4 Prioriteiten uit het schoolwerkplan en uit het vorig GOK-plan
- 5 Cijfermateriaal uit enquêtes, toetsresultaten, observatie, (ouder)gesprekken, datawijzer...
- 6 Bevraging thema's

Het instrument '[Het Zesveld](#)' kan je hier downloaden.



**Strategische doelen (motiverend-inspirerend)**  
**Operationele doelen (leerling-leerkracht-school)**  
**Concreet - zichtbaar - draagvlak - haalbaar - tijd**

[Sjablonen](#) voor het opstellen van een GOK-plan kan je hier downloaden.



## **STRATEGISCH**

**We willen de taaldrempels voor leerlingen zo veel mogelijk wegnemen.**

## **OPERATIONEEL**

### **LEERLINGNIVEAU**

**doel: schooltaalwoorden/instructietaal inoefenen in alle vakken**

**doel: leerlingen vertrouwd maken met hulpmiddelen**

### **LEERKRACHTNIVEAU**

**doel: screeningsinstrumenten hanteren**

**doel: interactieve aanpak hanteren**

**doel: taalheterogeniteit van de groep positief aanwenden**

**doel: remediëring**


### **SCHOOLNIVEAU**

**doel: teambetrokkenheid verhogen (ruimer dan taalleerkrachten)**

**doel: samenwerken met externen (inclusief ouders)**

**doel: voeren van een professionaliseringsbeleid (specifiek aanbod)**

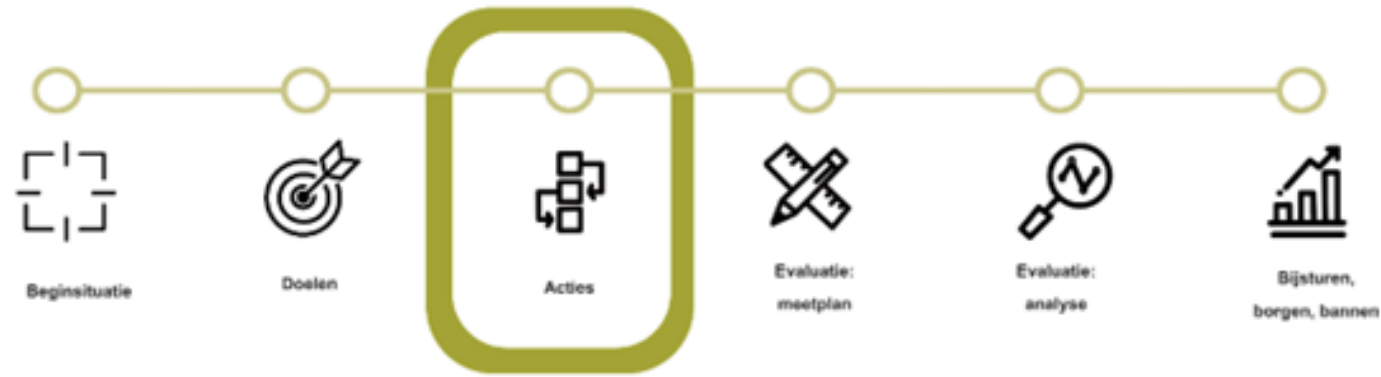


	PLAN		DO Moeten niet ingevuld worden maar ze moeten wel gedaan worden	CHECK	ACT	
	Kwaliteitsv erwachting uit ROK	Doelstelling (en) SMART	Tijdspad	Actie (s) Wie? Wat? Waar? Wanneer?	Indicatoren voor evaluatie: 5 kwaliteitsvragen, o.a. <i>wanneer zijn we tevreden en hoe weten we dat?</i>	Borgen/ Bijsturen/ Bannen
Ontwikkeling van leerlingen stimuleren	B3	Taalachterstand van het Nederlands vermindere(n) (in de Middenschool <u>adhy</u> aangepaste remediëringsopdrac hten.= actie, is dit een gepaste actie voor dit doel, is dit wat deze <u>lkn</u> nodig hebben, wat is reden van achterstand) Tegen het einde van de eerste graad Hoe doel concreter maken <u>en</u> positief formuleren: wat is taalachterstand vermindere(n): beter resultaat op, zijn we dan tevreden: zie indicatoren) Instructie in het Nederlands kunnen begrijpen (met hulpmiddel vb. voor moeilijke/nieuwe begrippen)? ...	Tijdens eerste graad Per schooljaar/trimes ter	<u>Diataal</u> (wat doen met de vaststellingen vanuit <u>diataal</u> ) Nulmeting eerst doen,  (in doel staat remediëringsopdracht: wat van verwachten, welk effect verwachten, hoe gekomen tot remediëringsopdrachten/ rol begeleidende <u>kr</u> om te komen tot gepaste actie)  Wat is een gepaste actie voor dit doel? Hoe weten we dat? (ook een rol voor begeleidende KR, HGW: wat is reden voor taalachterstand, waarin is <u>lkn</u> sterk, wat heeft <u>lkn</u> dan nodig om de Nederlandse taal meer eigen te maken om de les te kunnen volgen)	Als de leerling een hoger taalniveau heeft bereikt <u>ahv diataalcriteria</u> Wat is een hoger niveau, wanneer tevreden? Zo hoog mogelijk niveau?	





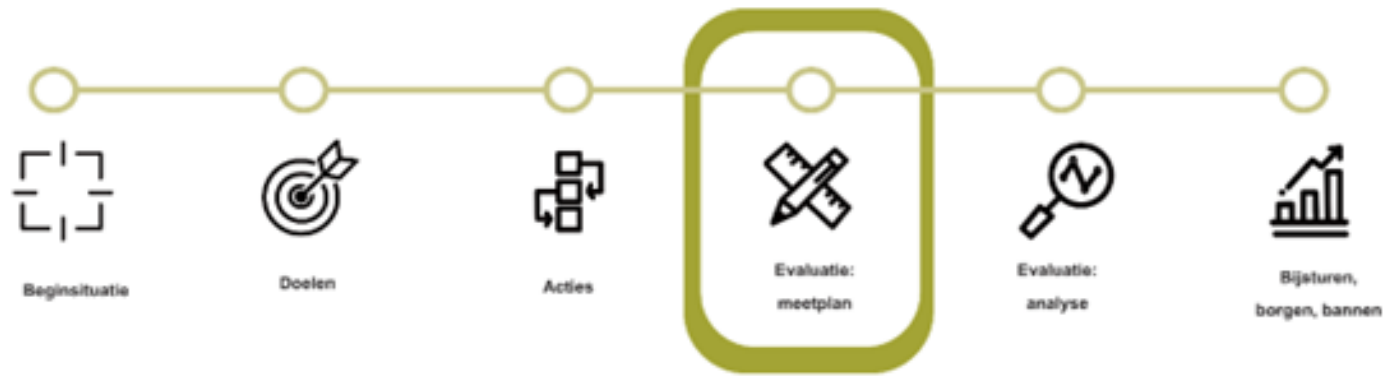




**Voldoende concreet uitzetten (wie doet wat?)**  
**Monitoring acties (tijd - korte en lange termijn)**  
**Acties op doelstellingen (leerling-leerkracht-school)**


zie inspiratielijst volgende dia's



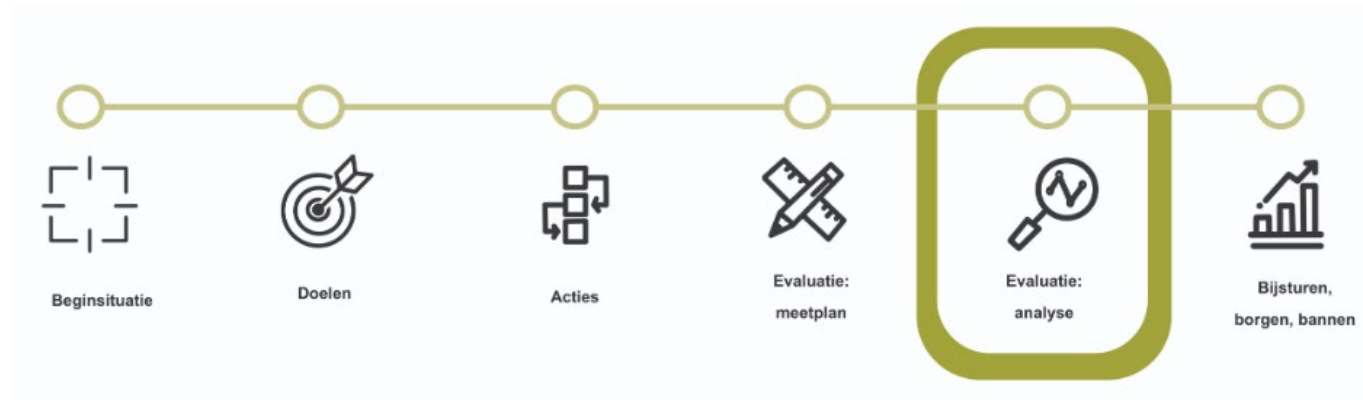


**Succescriteria gewenste effecten (indicatoren)**  
**Meetmethodes (vb. steekproeven, cijfers, bevraging...)**  
**Zelfevaluaties (tool)**



	PLAN		DO	CHECK	ACT	
	Kwaliteitsverwachting uit ROK	Doelstelling (en) SMAR-T	Tijdspad	Actie (s) Wie? Wat? Waar? Wanneer?	Indicatoren voor evaluatie: 5 kwaliteitsvragen, o.a. <i>wanneer zijn we tevreden en hoe weten we dat?</i>	Borgen/ Bijsturen/ Bannen
Ontwikkeling van <u>leerlingen</u> stimuleren						
	V1 en B1	Vanaf het begin van het schooljaar ervoor zorgen dat de leerlingen de afspraken kennen rond te laat komen.	Vanaf volgend schooljaar (2022-2023)  Testen van de digitale verwerking 3 <sup>e</sup> trimester	1 <sup>e</sup> bel in de rij 2 <sup>e</sup> bel poort wordt gesloten door het secretariaat Én de rij gaat met leerkracht naar de klas → Niet aanwezig = melden op het secretariaat → Zie leefregels  Stiptheidsacties doorheen het schooljaar.	Hopelijk merkbaar bij start van het schooljaar na overlopen leefregels: weinig tot geen te laatkomers.  Als we merken dat de leerlingen niet meer te laat komen.	

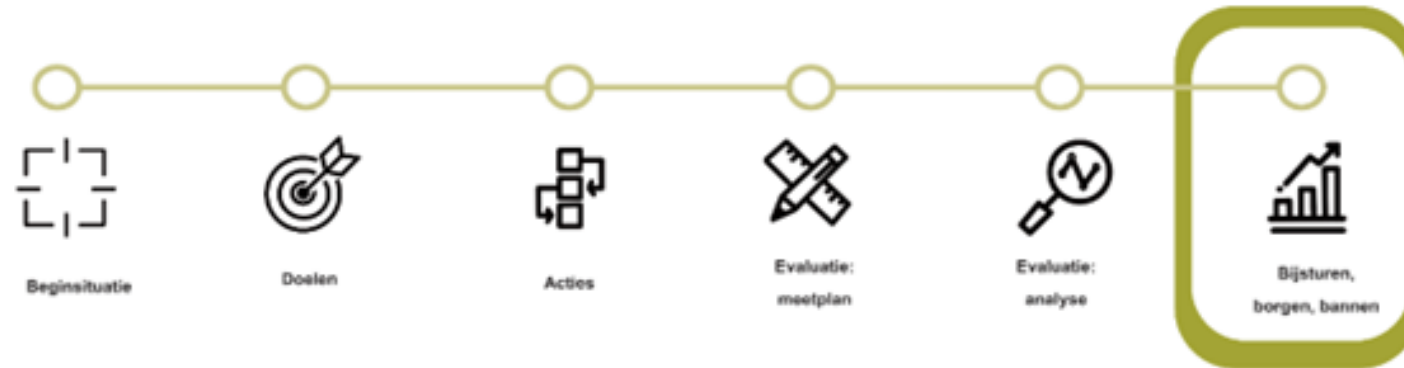




**Steekproeven, cijfers, bevestigingen  
en zelfevaluaties ... analyseren**

**Betrokkenheid schoolteam bij de Analyse**



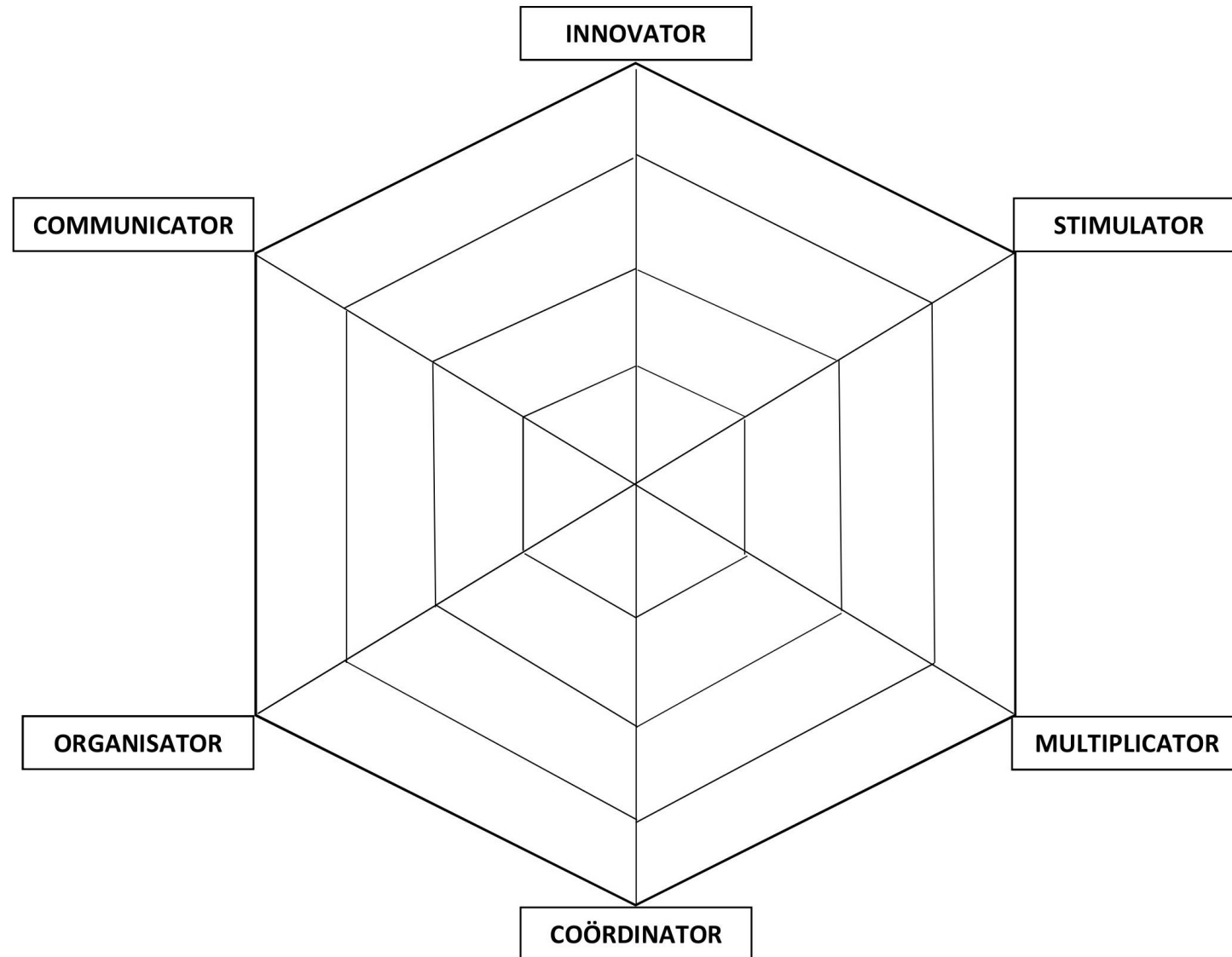


## Conclusies

- eventueel doelstelling of acties bijsturen
- acties met effect= borgen
- te weinig of zonder effect= bannen

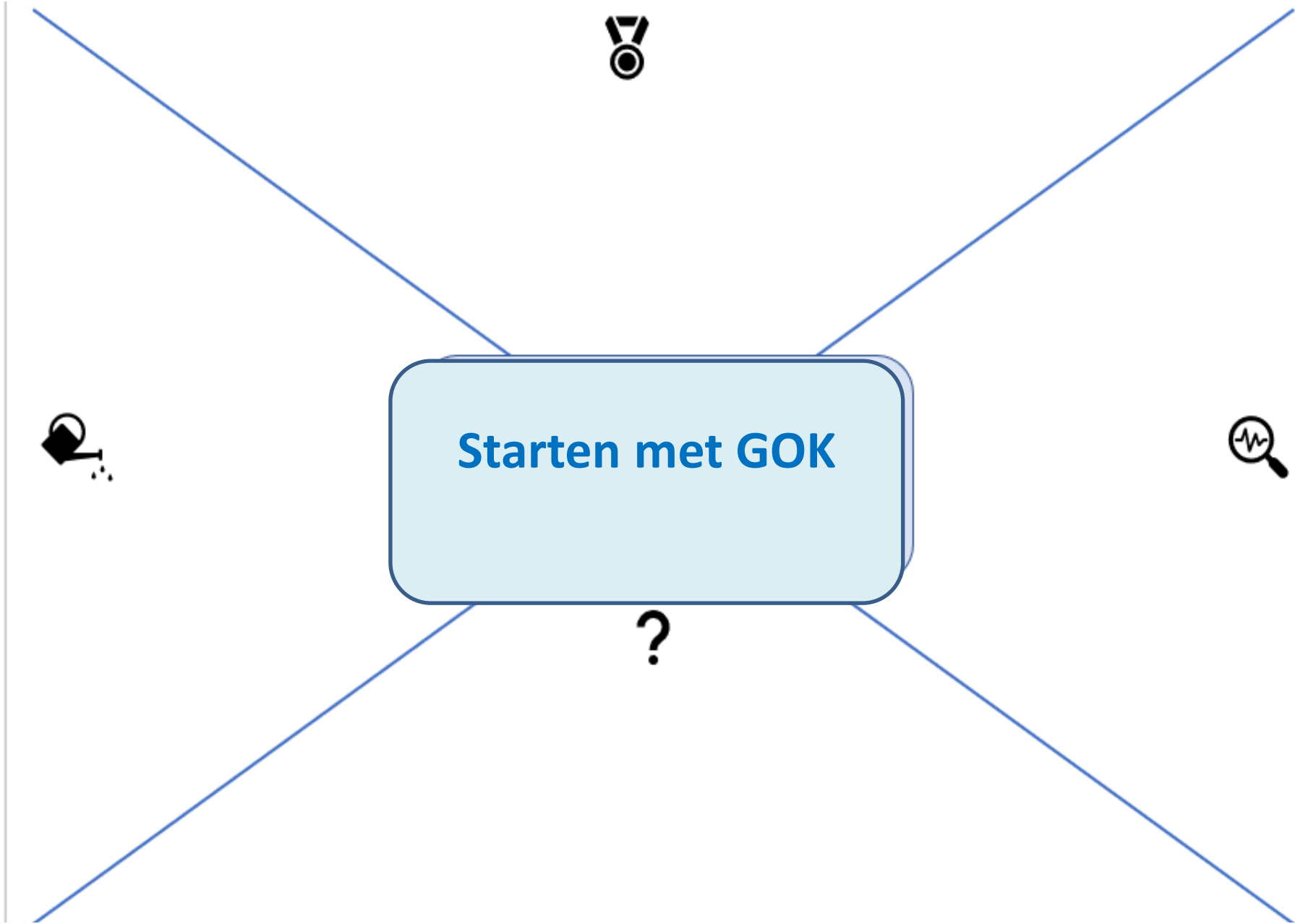


# Mijn rol als GOK-coördinator of lid van het GOK-team









# leerpad GOK inschrijven via [Professionalisering \(nascholing.be\)](https://nascholing.be)

Schrijf nu in

PBRMLEROGOK230384 Leerpad: Geïntegreerd gelijke onderwijskansenbeleid secundair on

Start je als GOK-coördinator? Ben je zoekende in je rol als lid van het GOK-team? Wil je je kennis met betrekking tot GOK op

## Doelgroep:

GOK-coördinatoren, leden van een GOK-team, zoco's, leerlingenbegeleiders, beleidsondersteuners, directie

## Aanbieder:

Katholiek Onderwijs Vlaanderen

## Inhoud:

- ▶ Waarom werken aan GOK?
- ▶ Wat? Wegwijs in de regelgeving
- ▶ Hoe? Kwaliteitsvol werken aan GOK

## Strategie en methode:

Als deelnemer kan je het leerpad zelfstandig doorlopen. Doordat je dit leerpad op eigen tempo kan doornemen, kan je zelf je

Het hoofdstuk 'Doelstellingen' geeft je steeds een 'sneak peek' in het komende thema en daagt je uit je goed te oriënteren op c

Aan het einde van ieder hoofdstuk zoomen we in op hoe je je team in iedere fase van de GOK-cyclus kan betrekken.

Afsluiten doen we steevast met een reflectieopdracht die ingaat op het proces dat jij als GOK-medewerker doormaakt ofwel je vraagt om de transitie te maken naar je eigen schoolwerking.

Je kan zelf vragen stellen door contact op te nemen met de verantwoordelijke begeleider.

## Bijkomende info:

- ▶ Je meldt je aan via 'schrijf nu in'
- ▶ Van zodra je effectief toegang hebt tot het leerpad, zal je persoonlijk een e-mail ontvangen op het e-mailadres waarmee je je inschrijft.



## Geïntegreerd gelijke onderwijskansenbeleid secundair onderwijs



Leerpad

Beoordelingen

### Begeleiding van lerenden

0 Introductie

Welkom

Preview

Help! Ik zie de cursusinhoud niet!

Preview

Contact bij inhoud

Preview

1 Over dit leerpad

1.1 Wat en hoe?

1.2 Doelstellingen

2 Waarom aan GOK werken?

2.1 Doelstellingen

2.2 OK

2.3 Beleid met 3 pijlers

2.4 GOK-indicatoren en OKI

Privé cursus	
Alstublieft <a href="#">Log in</a> contact opnemen met de verantwoordelijke.	
<b>Verantwoordelijke</b>	Peter Bracaval
<b>Laatst bijgewerkt</b>	30-08-2023
<b>Doorlooptijd</b>	46 minuten
<b>Leden</b>	17
	<a href="#">Delen</a>

## Ondersteuning door de pedagogische begeleiding



- VRAGEN STAAT VRIJ ([zie ook FAQ](#))
- [PROFESSIONALISERINGSAANBOD](#)
- [PRO-SITE](#)
- LEERPAD
- [VADEMECUM zorgbreed en kansenrijk](#)
- NIEUWSBRIEF  
(netwerken-zitdagen)



# Contactpersonen

- Buso: [peter.bracaval@katholiekonderwijs.vlaanderen](mailto:peter.bracaval@katholiekonderwijs.vlaanderen)
- Buso: [jurgen.viaen@katholiekonderwijs.vlaanderen](mailto:jurgen.viaen@katholiekonderwijs.vlaanderen)
- **Bubao:** [evy.hotiu@katholiekonderwijs.vlaanderen](mailto:evy.hotiu@katholiekonderwijs.vlaanderen)
- Limburg: [mieke.moermans@katholiekonderwijs.vlaanderen](mailto:mieke.moermans@katholiekonderwijs.vlaanderen)
- Oost-Vlaanderen: [kris.loobuyck@katholiekonderwijs.vlaanderen](mailto:kris.loobuyck@katholiekonderwijs.vlaanderen)
- West-Vlaanderen: [begga.blaton@katholiekonderwijs.vlaanderen](mailto:begga.blaton@katholiekonderwijs.vlaanderen)
- Antwerpen [werner.bogaerts@katholiekonderwijs.vlaanderen](mailto:werner.bogaerts@katholiekonderwijs.vlaanderen)  
[peter.hoste@katholiekonderwijs.vlaanderen](mailto:peter.hoste@katholiekonderwijs.vlaanderen)
- Mechelen- Brussel: [sara.mertens@katholiekonderwijs.vlaanderen](mailto:sara.mertens@katholiekonderwijs.vlaanderen)





[fb.com/KatholiekOnderwijsVlaanderen](https://fb.com/KatholiekOnderwijsVlaanderen)



[linkedin.com/company/katholiekonderwijsvlaanderen](https://linkedin.com/company/katholiekonderwijsvlaanderen)



[twitter.com/KathOndVla](https://twitter.com/KathOndVla)  
[twitter.com/BoeveLieven](https://twitter.com/BoeveLieven)



[instagram.com/kathondvla](https://instagram.com/kathondvla)